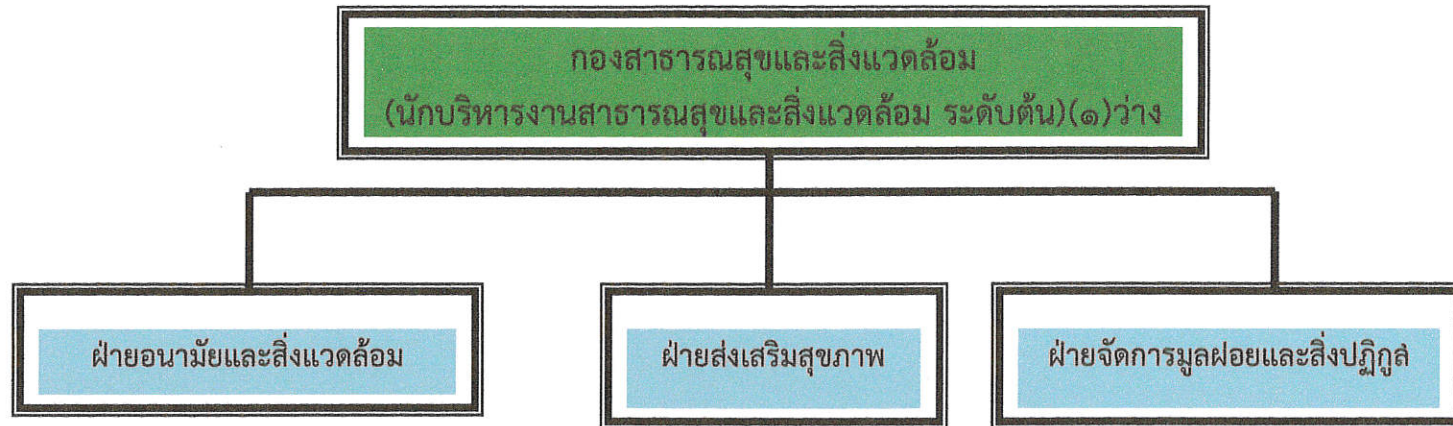


โครงสร้างของกองสาธารณสุขและสิ่งแวดล้อมองค์การบริหารส่วนตำบลด้านชุมพล (๐๖)



- ผู้ช่วยเจ้าพนักงานธุรการ (ตามภารกิจ) (๑)

- พนักงานขับเครื่องจักรกลขนาดเบา(ตามภารกิจ) (๑) ว่าง
- คนงานประจำรถขยะ (ทั่วไป) (๒)

ประเภท	อำนาจการท้องถิ่น			วิชาการ			ทั่วไป		ลูกจ้างประจำ	พนักงานจ้างตามภารกิจ	พนักงานจ้างทั่วไป	รวม
	สูง	กลาง	ต้น	ชช.	ชพ.	ปก/ชก.	อส.	ปง./ชง.				
อัตราทั้งหมด	๐	๐	๑	๐	๐	๐	๐	๐	๐	๒	๒	๕
มีคนครอง	๐	๐	๐	๐	๐	๐	๐	๐	๐	๑	๒	๓
อัตราว่าง	๐	๐	๑	๐	๐	๐	๐	๐	๐	๒	๒	๒