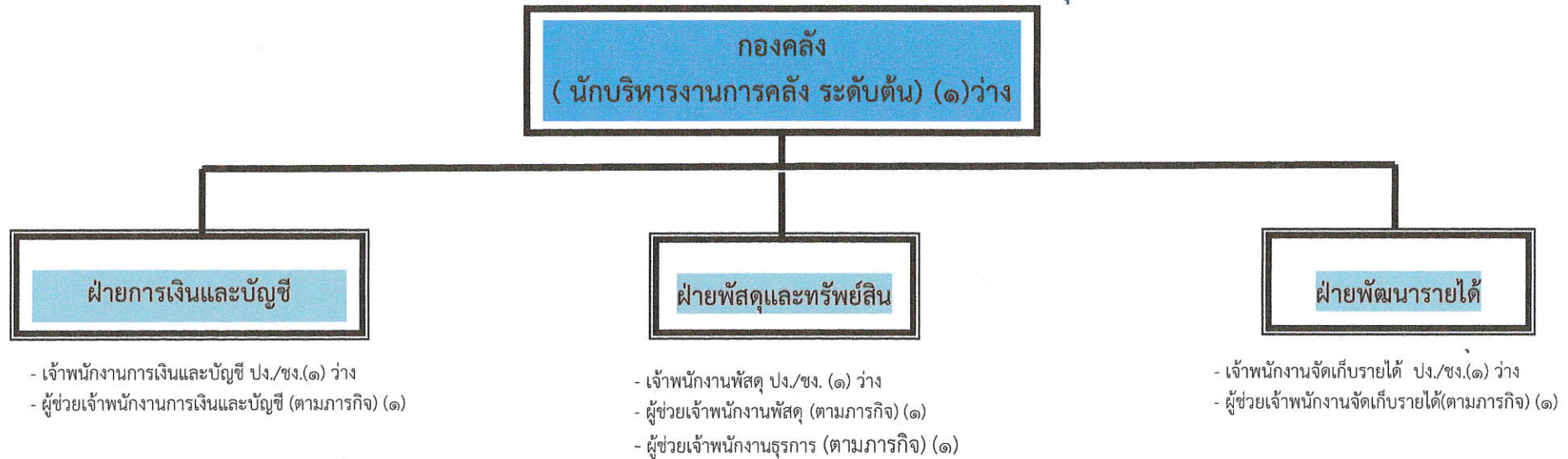


โครงสร้างของกองคลังองค์การบริหารส่วนตำบลด้านชุมพล (๐๔)



ประเภท	อำนาจการท้องถิ่น			วิชาการ			ทั่วไป		ลูกจ้างประจำ	พนักงานจ้างตามภารกิจ	พนักงานจ้างทั่วไป	รวม
	สูง	กลาง	ต้น	ชช.	ชพ.	ปก/ชก.	อส.	ปง./ชง.				
อัตราทั้งหมด	๐	๐	๑	๐	๐	๐	๐	๓	๐	๔	๐	๘
มีคกรอง	๐	๐	๐	๐	๐	๐	๐	๐	๐	๓	๐	๔
อัตราว่าง	๐	๐	๑	๐	๐	๐	๐	๓	๐	๑	๐	๔