



## โครงการก่อสร้างถนนคอนกรีตเสริมเหล็กครึ่งทางหลวง

ท้องถิ่นตร.ถ 23035 ซอยคลองลือ 3 (งามศรี) ระยะ 2 หมู่ที่ 2 บ้านเขาขาค

ตำบลตำบลชุมพล กว้าง 6.00 ม.ยาว 1,350 ม.หนา 0.15 ม.

หรือมีพื้นที่ก่อสร้างไม่น้อยกว่า 8,100 ตร.ม.

องค์การบริหารส่วนตำบลตำบลชุมพล อำเภอบ่อไร่ จังหวัดตราด

องค์การบริหารส่วนตำบลตำบลชุมพล

## รายการก่อสร้างถนนคอนกรีตเสริมเหล็ก ในหมู่บ้าน

1. การก่อสร้างถนน คสล. ในหมู่บ้านให้ขึ้นไปตามข้อกำหนดการก่อสร้าง มทพ.201-มทพ.203 (เฉพาะส่วนที่เกี่ยวข้อง)
2. EXPANSION JOINT ทูกระยะ 50 เมตร
3. วัสดุยารอยต่อคอนกรีตแบบยืดหยุ่นชนิดร้อน ( CONCRETE JOINT SEAIER HOT-POURED ELASTIC TYPE) ตาม มอก.479
4. ส่วนขอบคอนกรีต (SLUMP) ไม่มากกว่า 10 เซนติเมตร และแรงอัด (COMPRESSIVE STRENGTH) ของแ่ง คอนกรีตตัวอย่างขนาด 15 x 15 x 15 เซนติเมตร ที่ 28 วัน ต้องไม่น้อยกว่า 280 กก./ตร.ซม.
5. เหล็กเสริมใช้เหล็กมาตรฐาน มอก.20 และ มอก.24
6. ให้ใช้ตะแกรงเหล็กสำรูป (WIRE MESH) ขนาด  $\varnothing$  6 มม. @ 0.20 x 0.20 เมตร
7. วัสดุก่อสร้างทางที่ไม่ได้กำหนดไว้ในแบบนี้ ให้มีคุณภาพเป็นไปตามมาตรฐานงานทางหลวงชนบท
8. มิติต่างๆที่แสดงไว้เป็นเมตร นอกจากจะระบุไว้เป็นอย่างอื่น
9. การทำผิวหน้าคอนกรีตให้หยาบ ให้ทำโดยลากไม้แปรจากขอบค้ำหนึ่งไปยังขอบอีกค้ำหนึ่ง โดยร่องที่เกิดจะต้องลึกไม่เกิน 2 มม.
10. แผ่นพลาสติกที่ใช้จะต้องหนาน้อย 0.07 มม. กว้าง 1.20 เมตร ยาวเท่ากับความกว้างผิวทางจราจร ซึ่งจะต้องมี รอยฉีกขาดไม่เกิน 7% ของแผ่นพลาสติกที่ใช้ แผ่นพลาสติกจะต้องไปรับแสงและกั้นน้ำได้
11. การทาบเหล็กเสริม การงอขอลายเหล็ก ให้เป็นไปตามมาตรฐานกรมทางหลวงชนบท

### หมายเหตุ

คัดลอกแบบจากแบบมาตรฐานงานทางสำหรับองค์ประกอบส่วนท้องถิ่น

แบบเลขที่ ทถ.-2-206 แผ่นที่ 17





โครงการก่อสร้างถนนคอนกรีตเสริมเหล็กบริเวณถนนพหลโยธิน  
 ฝั่งใต้ กม. 23+035 สอดคล้อง 3 (งานที่) ระยะ 2  
 หมู่ที่ 2 บ้านเขาตา  
 จำนวนงานทั้งหมดทั้ง 6.00 เมตร 1,330 เมตร 0.15 ม.  
 หรือพื้นที่ก่อสร้างทั้งหมด 8,100 ตร.ม.  
 องค์การบริหารส่วนตำบลบ้านชุมพล อำเภอเมือง ไร่ จ.สุราษฎร์ธานี

เขียนแบบ

นายสุวิทย์ ไร่ขาว  
 ผู้ชำนาญช่างโยธา

ตรวจออกแบบ

นายวิชาญ ไร่ขาว  
 ผู้อำนวยการกองช่าง

ทำแบบ

นางสาว  
 วิชา มีศาล  
 ปลัด อบต. บ้านชุมพล

อนุมัติ

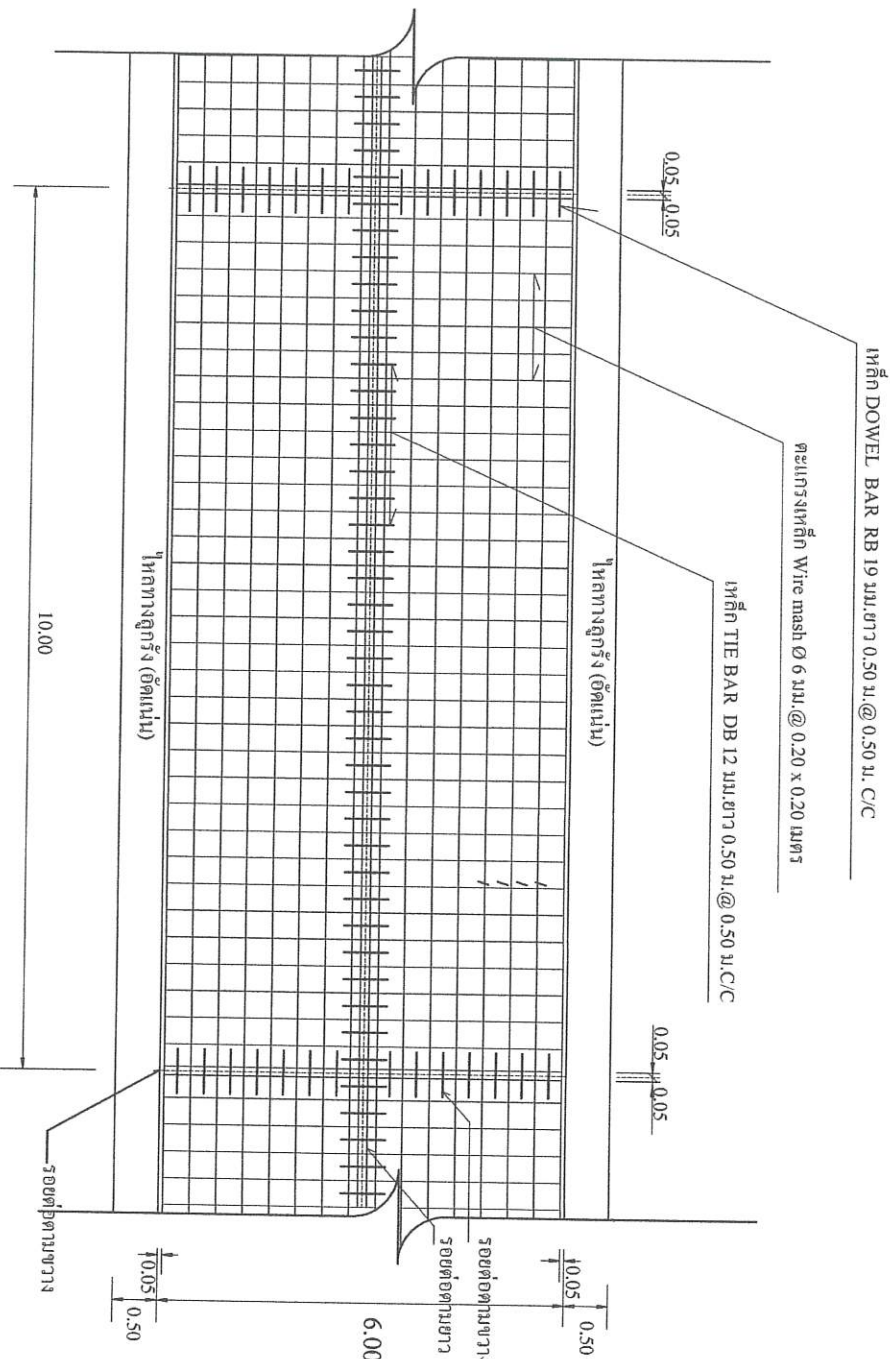
นายสมศักดิ์ กิจจานนท์  
 นายช่างเทคนิค

DRAWING TITLE:

แบบแผ่นที่

2

แบบเลขที่



รูปแบบแสดงการเสริมเหล็กและรอยต่อ



โครงการสำรวจถนนคอนกรีตเสริมเหล็กที่วัดมหาธาตุ  
 ที่ตั้งถนน ก 23035 สอดคลองเดิม 3 (งานที่) ระยะ 2  
 หมู่ที่ 2 บ้านเขาพาด  
 จำนวนสายขนาดตั้งแต่ 6.00 มม. ถึง 1.350 มม. ขนาด 0.15 มม.  
 หรือที่อื่นที่ก่อสร้างใหม่ตั้งแต่ 8,100 ซม.ม.  
 องค์การบริการส่วนกลางกรมการช่าง กรมโยธา  
 ศ.ร.พ.

เดือนแบบ  
 ศานติศศักดิ์ บรรจง  
 ผู้ชำนาญช่างโยธา

ตรวจรอบ  
 1 พ.ค. ๒๕๖๒

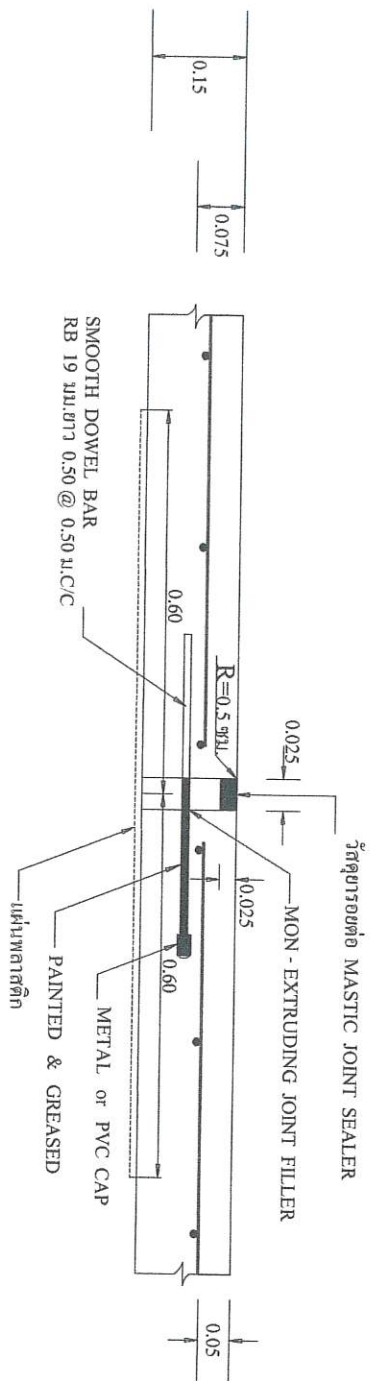
หน้ามอบ  
 นายไพโรจน์พัทธ์ โทดสมบัติ  
 ผู้ชำนาญการกองช่าง

อนุมัติ  
 วัระ มีธาดา  
 ปกติ ยนต์.สำนักงาน  
 นายนท กิจงานนท์  
 นายนท ยนต์.สำนักงาน

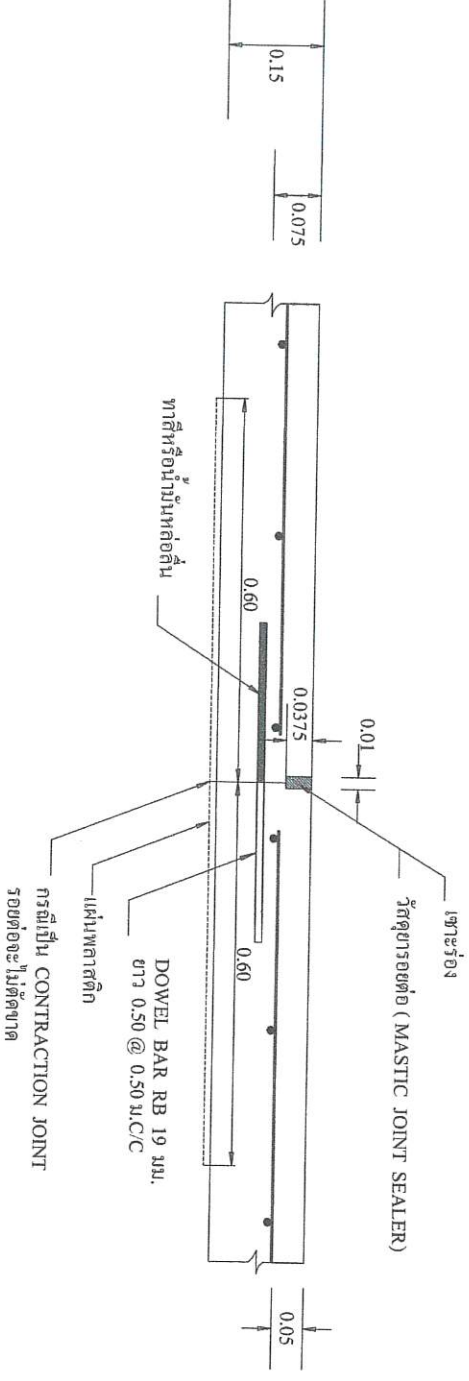
DRAWING TITLE:  
 ขยายรอยต่อ CONSTRUCTION JOINT และ CONTRACTION JOINT

แบบฉบับที่ 3

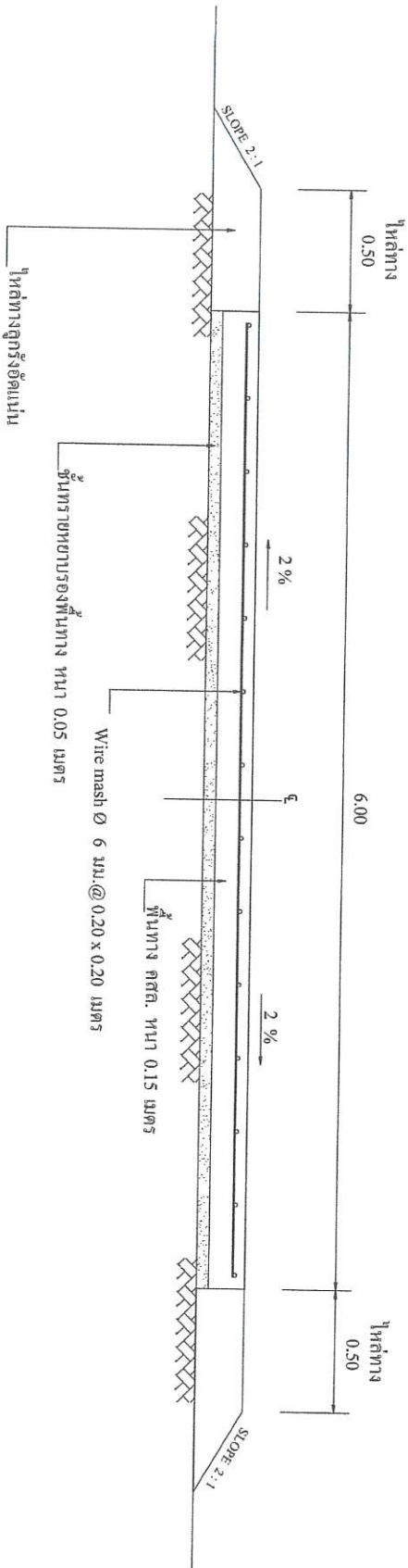
แบบฉบับที่



ขยายรอยต่อ EXPANSION JOINT



ขยายรอยต่อ CONSTRUCTION JOINT และ CONTRACTION JOINT



**รูปตัดถนนผิวจราจรคอนกรีตเสริมเหล็ก**



โครงการก่อสร้างถนนคอนกรีตเสริมเหล็กบริเวณที่ทำการ  
ที่ตั้งเลขที่ ๓ ๒๓๐๓๕ จ.บุรีรัมย์ ระยะที่ ๒  
หมู่ที่ ๒ บ้านเขาขาว  
จำนวนค่าชุมชนทั้งสิ้น ๕๐๐ เมตร ๑.๓๕๐ เมตร ๐.๑๕ เมตร  
หรือพื้นที่ก่อสร้างทั้งหมด ๘,๑๐๐ ตร.ม.  
องค์การบริหารส่วนตำบลบ้านชุมพล อำเภอเมืองบุรีรัมย์  
ตราปี

ชื่อถนน  
นายสุทัศน์ ทรัพย์  
ผู้ชำนาญช่างโยธา

ตรวจสอบ  
นายสุทัศน์ ทรัพย์ โอดมนต์  
ผู้อำนวยการกองช่าง

ที่มอบ  
พันเอก  
วิระ มีศาล  
ปลัด อบต.บ้านชุมพล

อนุมัติ  
นายสมศักดิ์ งาม  
นายก อบต.บ้านชุมพล

DRAWING TITLE:

แบบแผ่นที่ 4

แบบเลขที่

## รายการประกอบแบบ

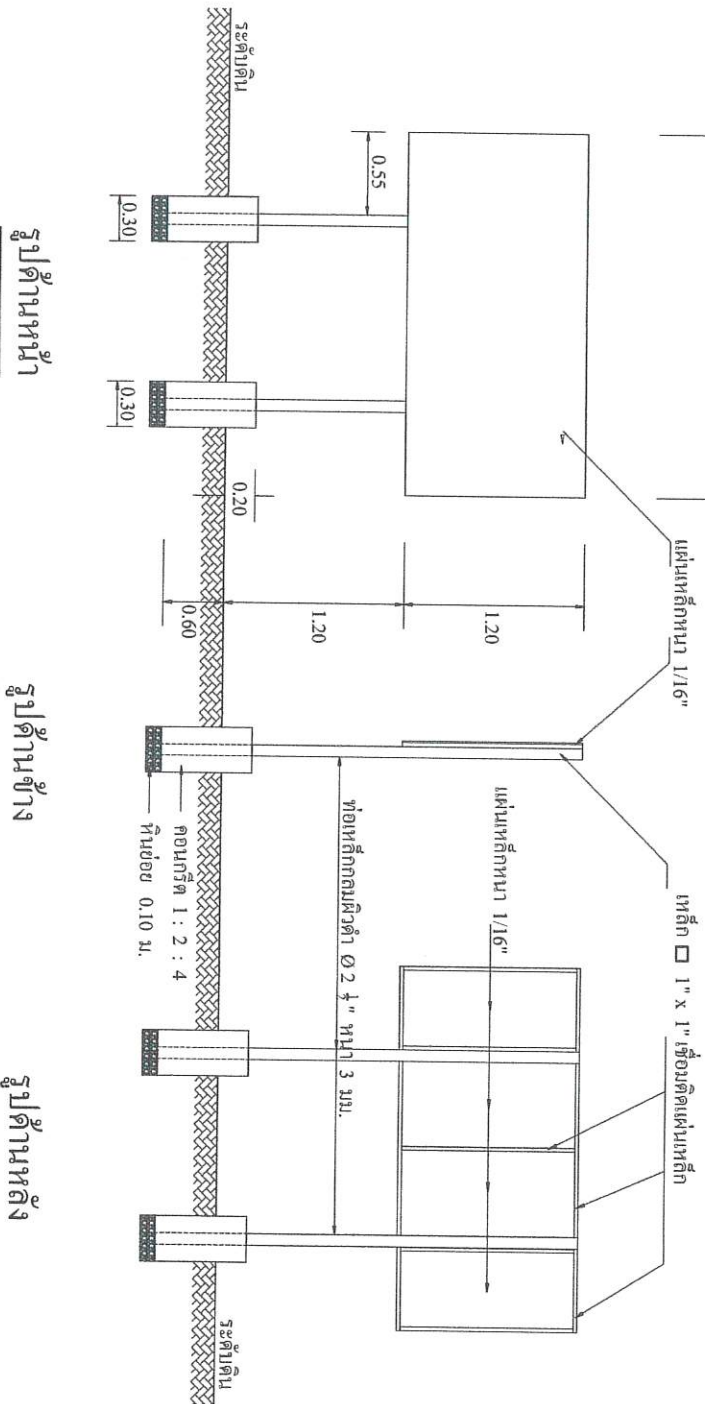
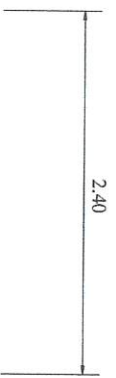
1. เตาไฟฟ้าทาลีสี่ดวงทั้ง 2 ชั้น ใช้สแตนเลส
2. ตัวหนังสือสีขาว
3. ขนาดตัวหนังสือที่กำหนดตามความเหมาะสม ข้อความแบบกำหนด
4. แผ่นเหล็กขนาดกว้าง 1.20 x 2.40 มม.ตร

## หมายเหตุ

- จุดติดตั้งตามความเหมาะสมของพื้นที่ สามารถมองเห็นได้ชัดเจน
- ก่อนทาสีจริงให้ทาสีกันสนิมก่อน 2 ครั้ง



## รูปแปลน



รูปด้านหน้า

รูปด้านข้าง

รูปด้านหลัง

## แบบป้ายประชาสัมพันธ์โครงการ



โครงการก่อสร้างระบบคอมพิวเตอร์ที่กรมการสาธารณสุข  
 ที่ตั้งถนนจรด 23035 ซอยตอกลัด 3 (งิ้ว) ระยะ 2  
 ปีที่ 2 งบประมาณ  
 จำนวนเงินประมาณ 6.00 ล้านบาท 1.350 ล้านบาท 0.15 น.  
 หรือที่ที่ก่อสร้างให้ถือว่า 8.100 ตร.ม.  
 องค์การบริหารส่วนตำบลชุมพล ตำบลอภัยรัฐจักษ์  
 ศาล

ชื่อแบบ  
 นายเลิศศักดิ์ เรงหาญ  
 ผู้ช่วยนายช่างโยธา

ตรวจสอบ  
 นายวิฑูรย์ โภคพงษ์  
 ผู้อำนวยการกองช่าง

เห็นชอบ  
 พินิจพงศ์  
 วีระ มีดล  
 ปลัด อบต.ลำชุมพล

อนุมัติ  
 นายคมกิต กิจงามนทร์  
 นายทอม คำนจุมพล

DRAWING TITLE:

แบบแผ่นที่ 5

แบบเลขที่