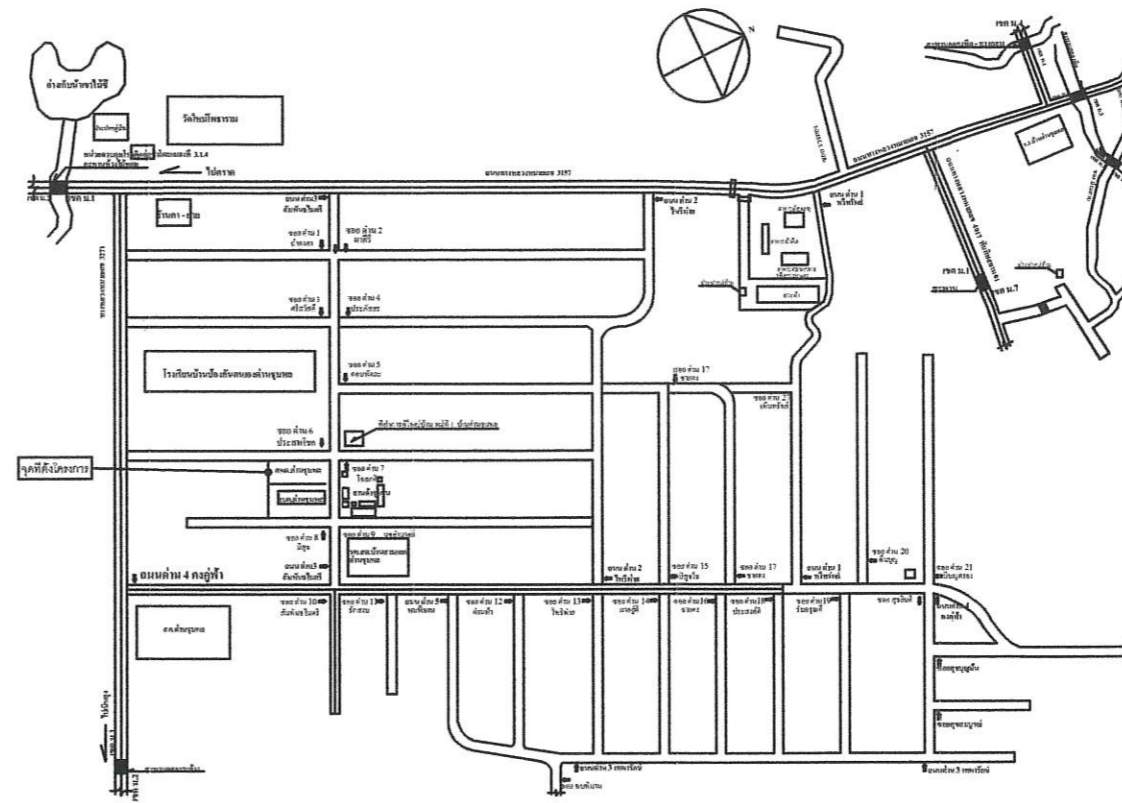
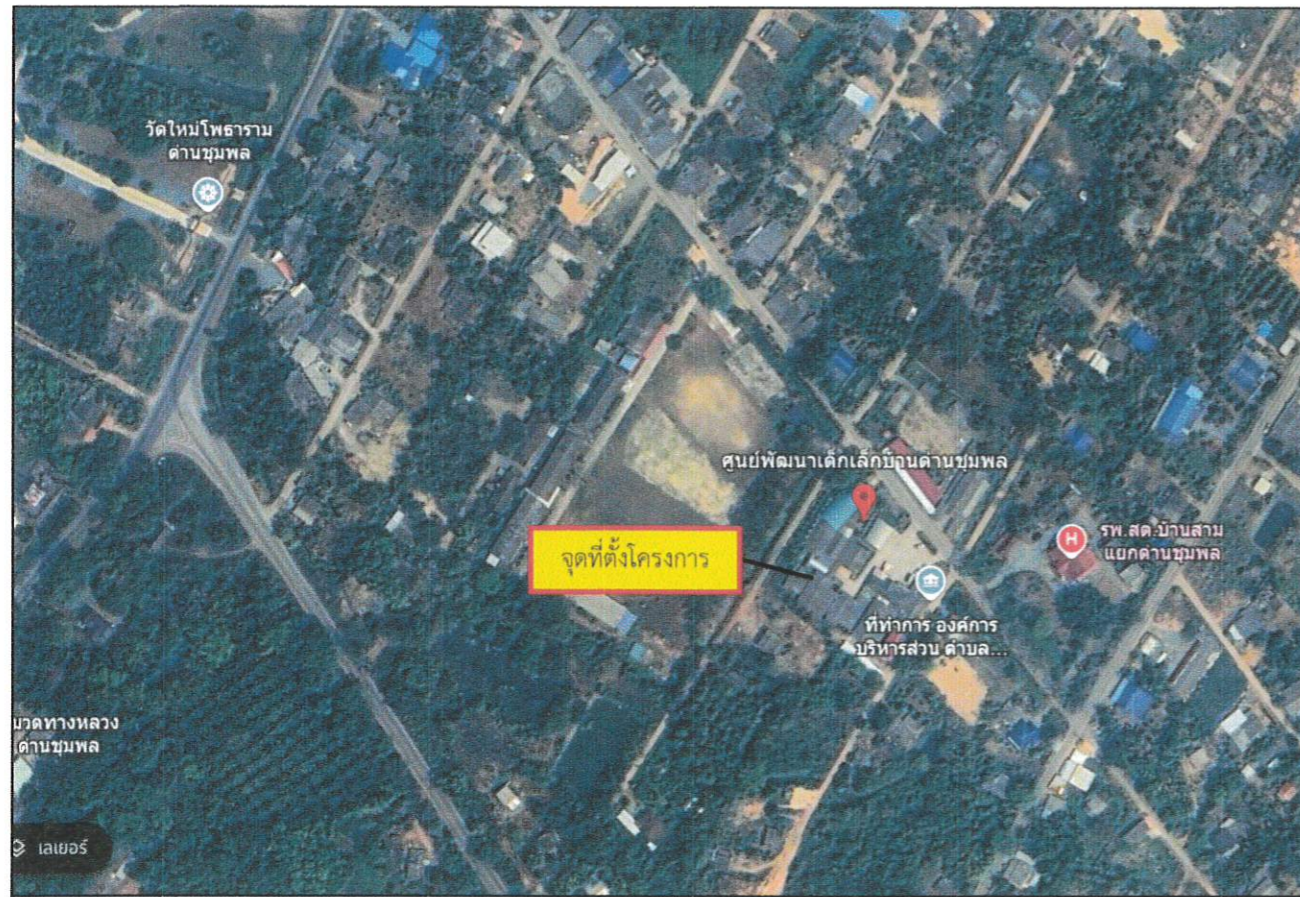




โครงการก่อสร้างศูนย์พัฒนาเด็กเล็ก หมู่ที่ 1 บ้านคานชุมพล
ตำบลคานชุมพล อำเภอบ่อไร่ จังหวัดตราด

องค์การบริหารส่วนตำบลคานชุมพล



แผนผังหมู่บ้าน บ้านดำนชุมพล ต.ดำนชุมพล อ.บ่อไร่ จ.ตราด



โครงการ

ก่อสร้างศูนย์พัฒนาเด็กเล็ก
บ้านดำนชุมพล

แบบแสดง

แบบแผนที่สังเขป

สำรวจ เขียน ผู้ช่วยนายช่าง ฯ

นายเลิศศักดิ์ แรงหาญ

ตรวจ ปลัด อบต. รรภก.
ผอ. กองช่าง

พันจ่าเอกวีระ มีताल

เห็นชอบ ปลัด อบต.

พันจ่าเอกวีระ มีताल

อนุมัติ นายกองคการบริหารส่วนตำบล

นายกมล กิจจานนท์

วัน/เดือน/ปี

มาตราส่วน not to scale

แบบเลขท -2567

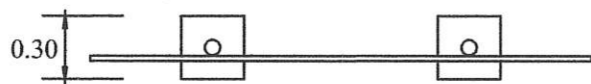


รายการประกอบแบบ

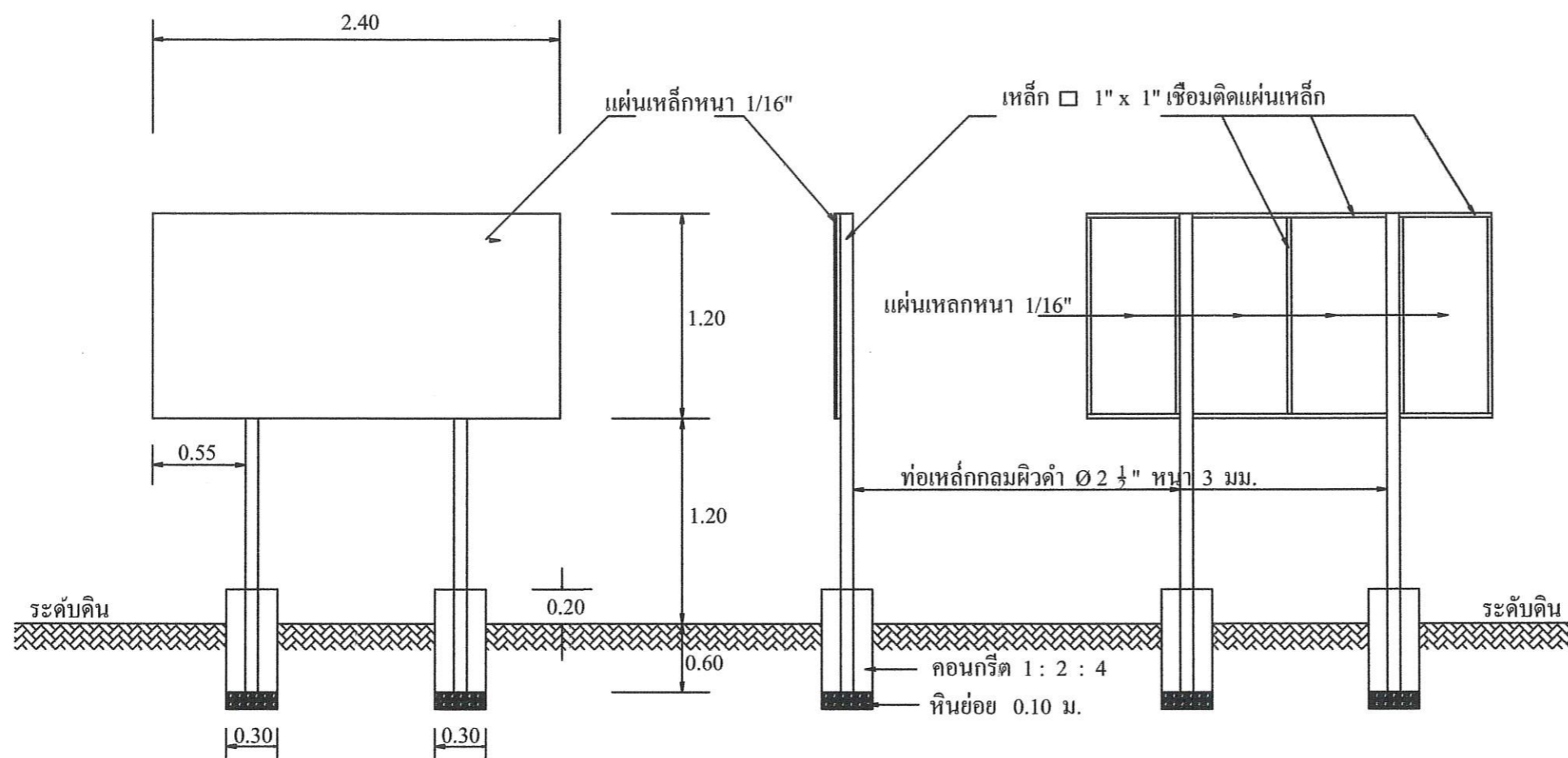
1. เสา, พื้นป้ายทาสีเขียวทั้ง 2 ด้าน ใช้สีน้ำมัน
2. ตัวหนังสือสีขาว
3. ขนาดตัวหนังสือกำหนดตามความเหมาะสม ข้อความตามแบบกำหนด
4. แผ่นเหล็กขนาดกว้าง 1.20 x 2.40 เมตร

หมายเหตุ

- จุดติดตั้งตามความเหมาะสมของพื้นที่ สามารถมองเห็นได้ชัดเจน
- ก่อนทาสีจริงให้ทาสีกันสนิมก่อน 2 ครั้ง



รูปแปลน



รูปด้านหน้า

รูปด้านข้าง

รูปด้านหลัง

แบบป้ายประชาสัมพันธ์โครงการ

โครงการ

ก่อสร้างศูนย์พัฒนาเด็กเล็ก
บ้านคำชุมพล

แบบแสดง

แบบป้ายประชาสัมพันธ์โครงการ

สำรวจ เขียน ผู้ช่วยนายช่าง ๆ

นายเลิศศักดิ์ แรงหาญ

ตรวจ ปลัด อบต. รรภ.
ผอ. กองช่าง

พันจ่าเอกวีระ มีตาล

เห็นชอบ ปลัด อบต.

พันจ่าเอกวีระ มีตาล

อนุมัติ นายกองคการบริหารส่วนตำบล

นายกมล กิจจานนท์

วัน/เดือน/ปี

มาตราส่วน not to scale

แบบเลขท -:2567



แบบมาตรฐาน

ประเภท

อาคารศูนย์พัฒนาเด็กเล็ก ขนาด ไม่เกิน 50 คน

แบบที่ สก.ศพด.1

กรมส่งเสริมการปกครองท้องถิ่น กระทรวงมหาดไทย

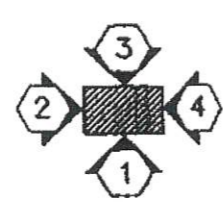
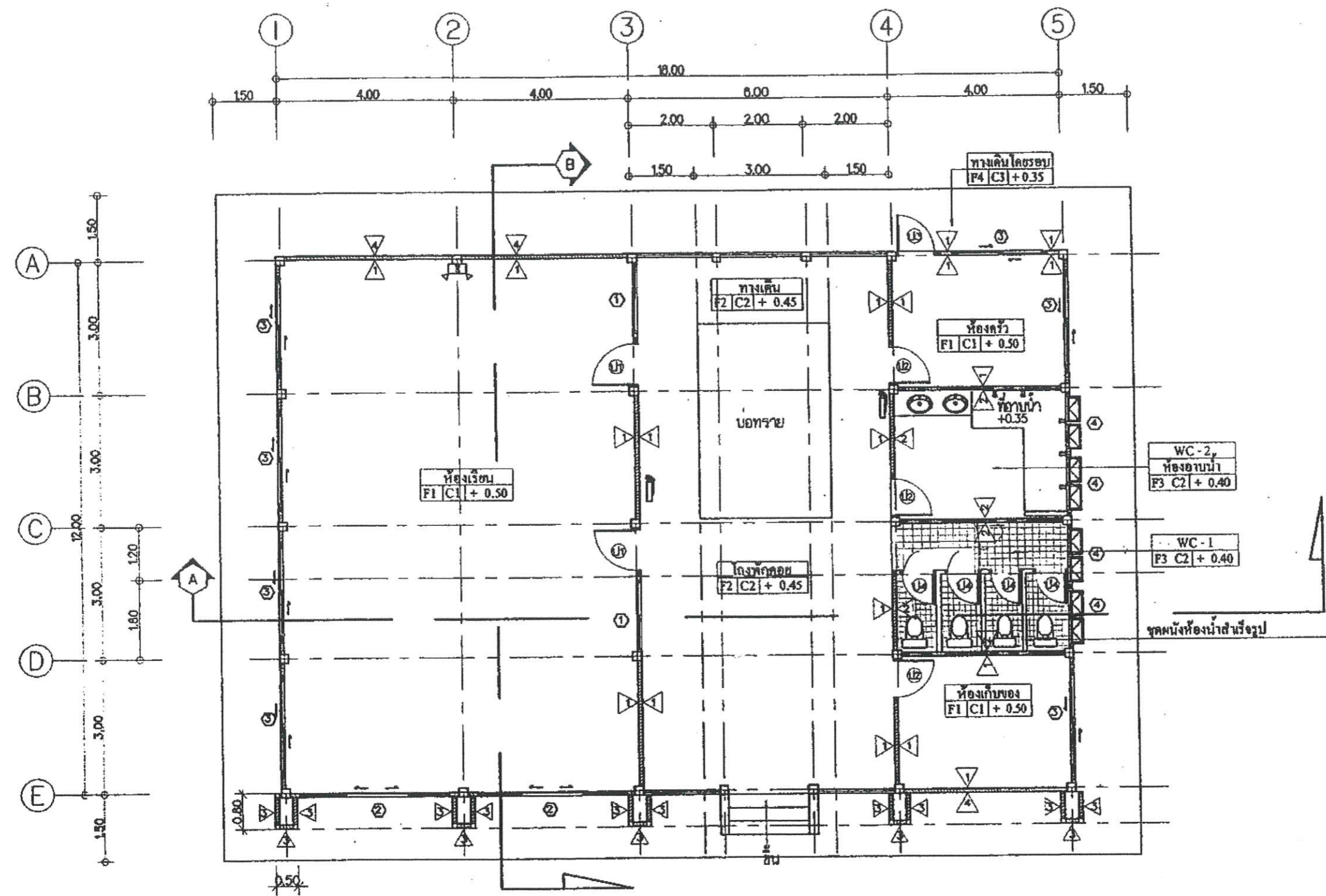
.....ผู้สำรวจ
นายเลิศศักดิ์ แรงหาญ
ผู้ช่วยนายช่างโยธา

.....ผู้ตรวจ
พันจ่าเอก.....
วีระ มีตาล
ปลัดอบต. รักษาราชการแทน
ผู้อำนวยการกองช่าง

.....ผู้เห็นชอบ
พันจ่าเอก.....
วีระ มีตาล
ปลัดอบต.ด้านชุมพล

.....ผู้อนุมัติ
นายกมล กิจงานนท์
นายกอบต.ด้านชุมพล

โครงการ แบบมาตรฐาน ประเภท อาคารศูนย์พัฒนาเด็กเล็ก ขนาด ไม่เกิน 50 คน แบบที่ สก.ศพด.1 กรมส่งเสริมการปกครองท้องถิ่น กระทรวงมหาดไทย	
เจ้าของโครงการ กรมส่งเสริมการปกครองท้องถิ่น กระทรวงมหาดไทย	
เขียนแบบ	
นายวิชากรณ ฤกษ์ศักดิ์	
นายภากร วีระประจักษ์	
สถาปนิก	
นางสาวประภากร นนทจันทร์	
นายอนุพันธ์ ปาลีษา	
วิศวกร	
นายประวี พันธุ์นนท์	
นายไกร แสงอ่วม	
ผู้อำนวยการส่งเสริมการศึกษานอกระบบและพิเศษ ที่จังหวัดยโสธร	
ผู้อำนวยการศูนย์ศึกษาพิเศษ พัฒนาการศึกษาท้องถิ่น	
อธิบดีกรมส่งเสริมการปกครองท้องถิ่น	ธนบดี
วัน / เดือน / ปี 21 ส.ค. 2550	
แผ่นที่	รวม



แปลนพื้น
มาตราส่วน 1 : 100

↑ โถงฉุกเฉิน
↓ ถังดับเพลิงชนิดแบบมือถือ

โครงการ แบบมาตรฐาน ประเภท อาคารศูนย์พัฒนาเด็กเล็ก ขนาดไม่เกิน 50 คน แบบที่ สก.ศท.1 กรมส่งเสริมการปกครองท้องถิ่น กระทรวงมหาดไทย	
เจ้าของโครงการ กรมส่งเสริมการปกครองท้องถิ่น กระทรวงมหาดไทย	
เขียนแบบ นายวิชาธรณ์ คุ้มศักดิ์	
นายภักดิ์ วัชรประจักษ์	
สถาปนิก นางสาวประภากร นนทจันทร์	
นายธนันท์ ปาติธยา	
วิศวกร นายประวีร์ พันธุ์แท้	
นายไกร แสงอ่วม	
ผู้อำนวยการส่งเสริมการศึกษานอก ระบบและพิเศษโรงเรียนขยาย วิทยาลัย	
ผู้อำนวยการศูนย์พัฒนาเด็ก เล็กและพิเศษโรงเรียนขยาย วิทยาลัย	
อธิบดีกรมส่งเสริมการปกครองท้องถิ่น อนุมัติ	
วันที่ / เดือน / ปี 21 ส.ค. 2550	
แผ่นที่	รวม
A-04	27

นายเลิศศักดิ์ แรงหาญ ผู้สำรวจ
 ผู้ช่วยนายช่างโยธา
 พันจ่าเอก วีระ มีताल ผู้ตรวจ
 ปลัดอบต. รักษาการแทน
 ผู้อำนวยการกองช่าง
 พันจ่าเอก วีระ มีताल ผู้เห็นชอบ
 ปลัดอบต.ด่านชุมพล
 นายกมล กิจจานนท์ ผู้อนุมัติ
 นายกอบต.ด่านชุมพล



โครงการ
 แบบมาตรฐาน
 ประเภท
 อาคารศูนย์พัฒนาเด็กเล็ก
 ขนาดไม่เกิน 50 คน
 แบบที่ สก.สค.1
 กรมส่งเสริมการปกครองท้องถิ่น
 กระทรวงมหาดไทย

เจ้าของโครงการ
 กรมส่งเสริมการปกครองท้องถิ่น
 กระทรวงมหาดไทย

เขียนแบบ
 นายวิชากรณ สมศักดิ์
 นายภากร วัชรประยูร

สถาปนิก
 นางสาวประภวกร นนทจันทร์
 นายอนุวัฒน์ ปัทมธรา
 วิศวกร
 นายประวีร์ พันธุ์บุรินทร์

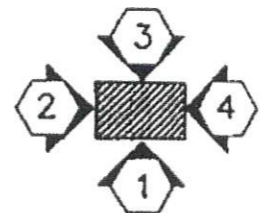
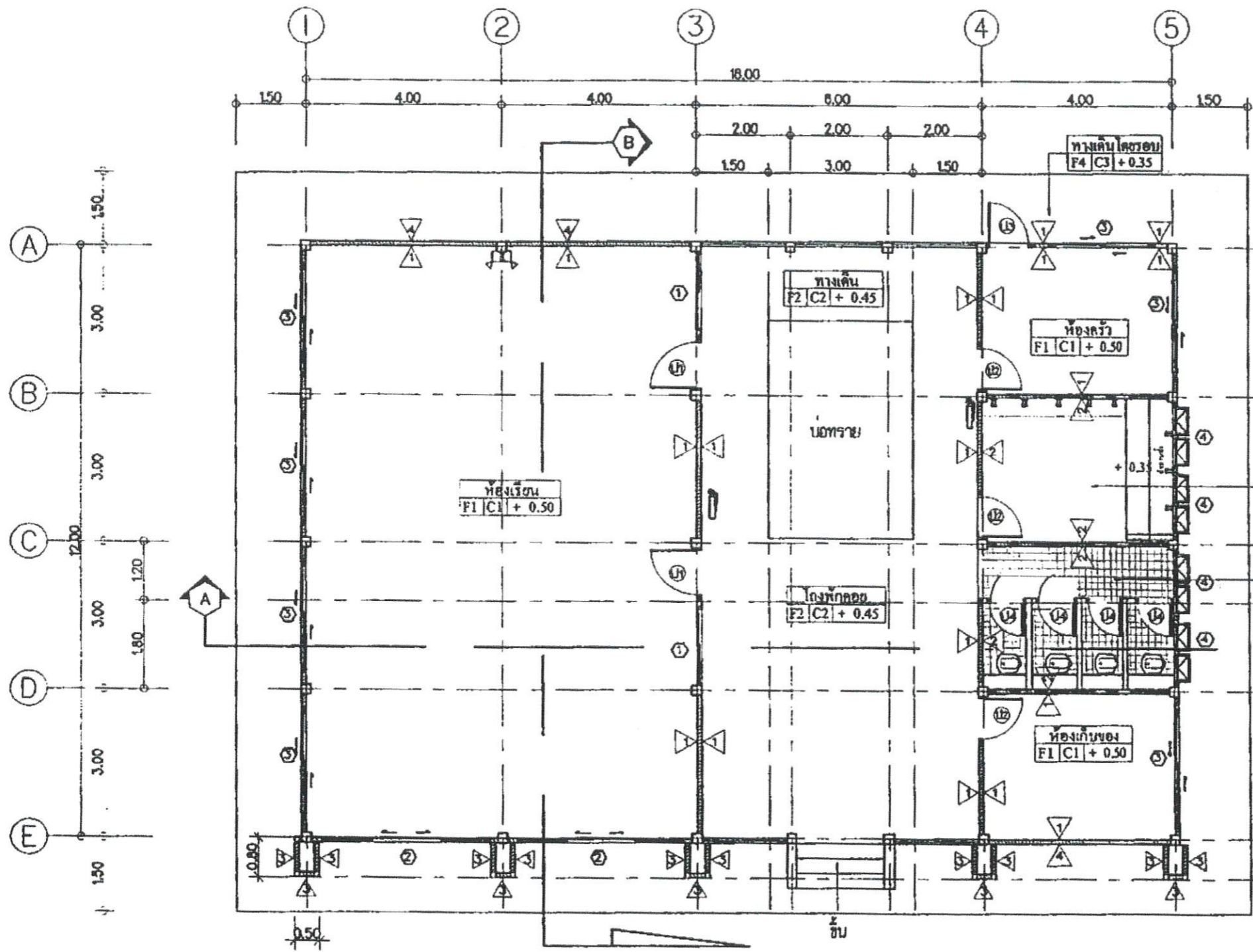
นายเกรียง แสนงาม
 ผู้อำนวยการส่งเสริมการศึกษานอก
 ระบบและพัฒนาศูนย์พัฒนาเด็กเล็ก

ผู้อำนวยการศูนย์พัฒนาและ
 พัฒนาศูนย์พัฒนาเด็กเล็ก

อธิบดีกรมส่งเสริมการปกครองท้องถิ่น
 อนุกิต

วัน / เดือน / ปี
 21 ส.ค. 2550

แผ่นที่	รวม
A-05	27



แปลนพื้น
 มาตรฐาน 1: 100

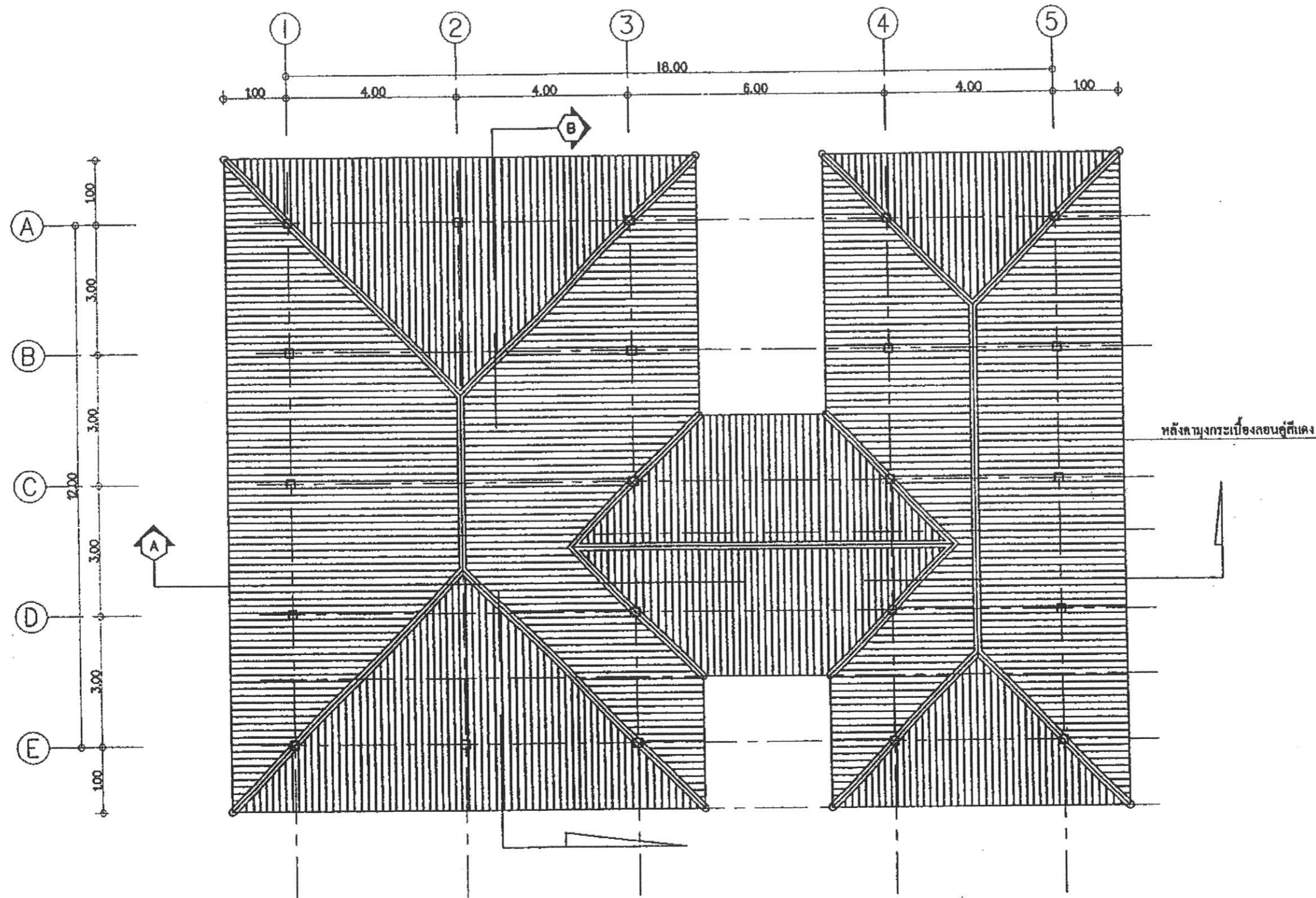
⏏ ไฟฉุกเฉิน
 | กังหันหลังคามีแบตเตอรี่

ผู้สำรวจ
 นายเลิศศักดิ์ แรงหาญ
 ผู้ช่วยนายช่างโยธา

ผู้ตรวจ
 พันจ่าเอก วีระ มีताल
 ปลัดอ.บต. รักษาการแทน
 ผู้อำนวยการกองช่าง

ผู้เห็นชอบ
 พันจ่าเอก วีระ มีताल
 ปลัดอ.บต. ด้านชุมพล

ผู้อนุมัติ
 นายอมล กิจจานนท์
 นายกอบต. ด้านชุมพล



แปลนหลังคา

มาตราส่วน 1 : 100

โครงการ
แบบมาตรฐาน
ประเภท
อาคารศูนย์พัฒนาเด็กเล็ก
ขนาด ไม่เกิน 50 คน
แบบที่ ต.ร.พ.ด.1
กรมส่งเสริมการปกครองท้องถิ่น
กระทรวงมหาดไทย

เจ้าของโครงการ
กรมส่งเสริมการปกครองท้องถิ่น
กระทรวงมหาดไทย

เขียนแบบ

นายวิระ วรรณ / สถาปนิก

นายภากร วีระประจักษ์

สถาปนิก

นางสาวประภากร นนทจันทร์

นายอนุชนนท์ ปาลิธรา

วิศวกร

นายประวี พันธุเมธา

นายไกร แสงธรรม

ผู้อำนวยการฝ่ายบริหารพื้นที่นอก

ระบบและพัฒนาระบบสารสนเทศ

ผู้อำนวยการฝ่ายประสานและ

พัฒนาการศึกษาระดับท้องถิ่น

อธิบดีกรมส่งเสริมการปกครองท้องถิ่น

อนุมัติ

วัน / เดือน / ปี
21 ส.ค. 2550

แผ่นที่
A-06

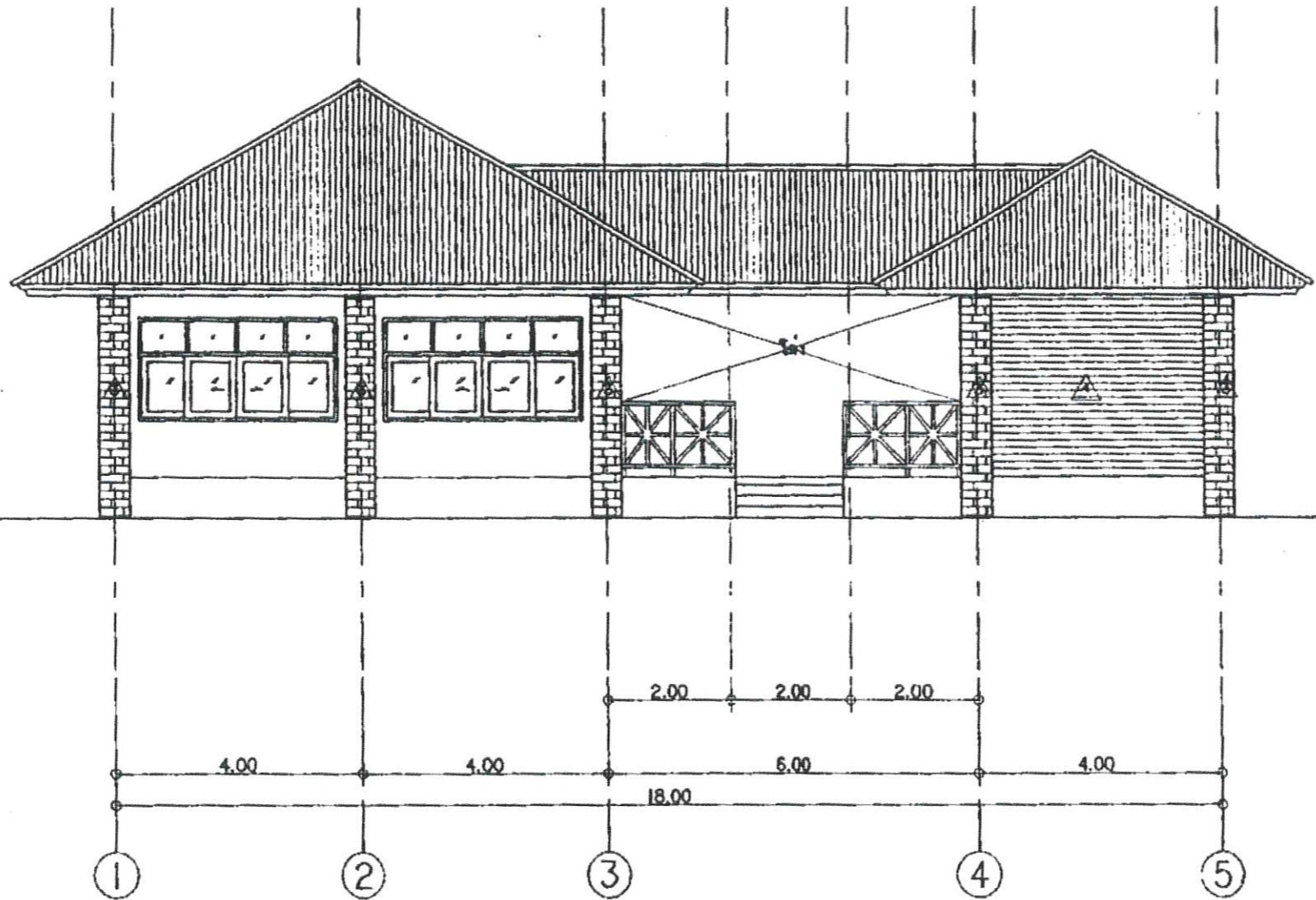
รวม
27

ผู้สำรวจ
นายเลิศศักดิ์ แรงหาญ
ผู้ช่วยนายช่างโยธา

ผู้ตรวจ
พันจ่าเอก วิระ มีताल
ปลัดอบต. รักษาราชการแทน
ผู้อำนวยการกองช่าง

ผู้เห็นชอบ
พันจ่าเอก วิระ มีताल
ปลัดอบต.ด้านชุมพล

ผู้อนุมัติ
นายกมล กิจจานนท์
นายกอบต.ด้านชุมพล



แสดงรูปด้าน 1
มาตราส่วน 1:100

โครงการ
แบบมาตรฐาน
ประเภท
อาคารศูนย์พัฒนาเด็กเล็ก
ขนาดไม่เกิน 50 คน
แบบที่ สท.ศพด.1
กรมส่งเสริมการปกครองท้องถิ่น
กระทรวงมหาดไทย

ชื่อโครงการ
กรมส่งเสริมการปกครองท้องถิ่น
กระทรวงมหาดไทย

เขียนแบบ
นายวิชากรณิ ตรีพิทักษ์

นายวิชากรณิ ตรีพิทักษ์
นายกฯ วิชากรณิ ตรีพิทักษ์

สถาปนิก
นางสาวประภากร นนทขันธ์

นางสาวประภากร นนทขันธ์
นางอรุณนที ปัทธษา

วิศวกร
นายประวิ พินธุมนต์

นายไกร แสงอรุณ

ผู้อำนวยการส่งเสริมการศึกษานอกระบบและศึกษาตามอัธยาศัย
นายวิชากรณิ ตรีพิทักษ์

ผู้อำนวยการฝ่ายประสานและพัฒนากิจการศึกษานอกระบบ
นายวิชากรณิ ตรีพิทักษ์

อธิบดีกรมส่งเสริมการปกครองท้องถิ่น
นายวิชากรณิ ตรีพิทักษ์

วัน / เดือน / ปี
21 S.ศ. 2550

แผ่นที่	รวม
A-07	27

ผู้สำรวจ
นายเลิศศักดิ์ แรงหาญ
ผู้ช่วยนายช่างโยธา

ผู้ตรวจ
พันจ่าเอก วิชากรณิ ตรีพิทักษ์
ปลัดออบต. รักษาราชการแทน
ผู้อำนวยการกองช่าง

ผู้เห็นชอบ
พันจ่าเอก วิชากรณิ ตรีพิทักษ์
ปลัดออบต. ด้านชุมพล

ผู้อนุมัติ
นายกมล กิจงานนท์
นายกอบต. ด้านชุมพล



โครงการ
แบบมาตรฐาน
ประเภท
อาคารศูนย์พัฒนาเด็กเล็ก
ขนาดไม่เกิน 50 คน
แบบที่ ศก.ศทต.1
กรมส่งเสริมการปกครองท้องถิ่น
กระทรวงมหาดไทย

เจ้าของโครงการ
กรมส่งเสริมการปกครองท้องถิ่น
กระทรวงมหาดไทย

เขียนแบบ
นายวิชาธรณ์ สมศักดิ์

นายภากร วีระประจักษ์
สถาปนิก

นางสาวประภากร นนทจันทร์

นายอรุณรัตน์ ป่าศิธา

วิศวกร

นายประวี พนมรินทร์

นายไกร แก้วจวน

ผู้อำนวยการส่งเสริมการศึกษานอกระบบและศึกษาตามอัธยาศัย

ผู้อำนวยการส่งเสริมการศึกษานอกระบบและศึกษาตามอัธยาศัย

ผู้อำนวยการส่งเสริมการศึกษานอกระบบและศึกษาตามอัธยาศัย

อธิบดีกรมส่งเสริมการปกครองท้องถิ่น

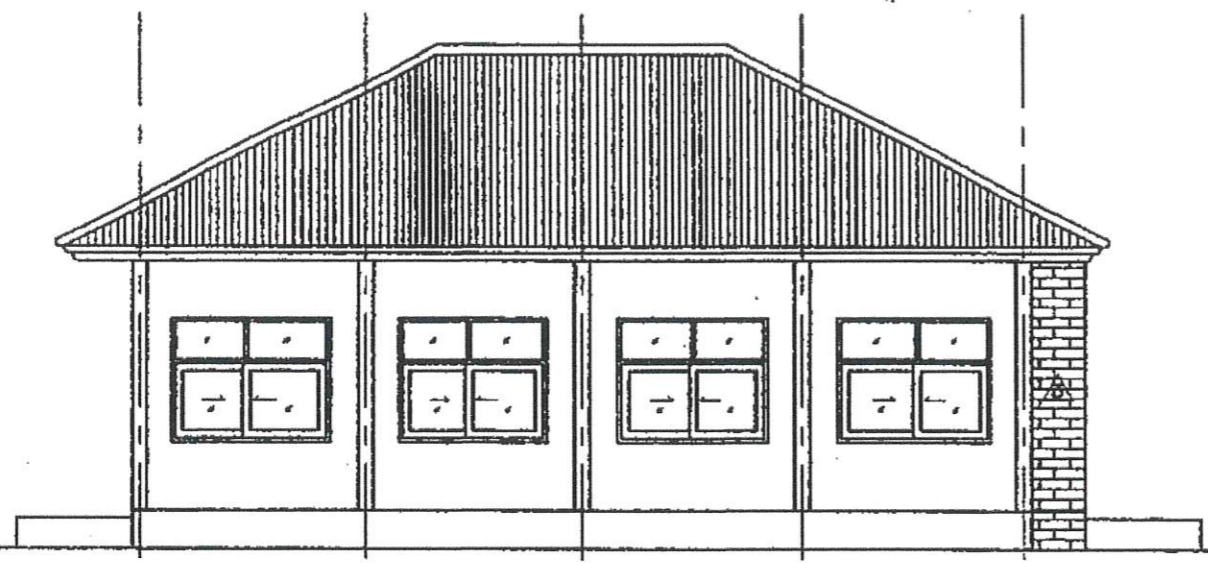
อนุมัติ

วัน / เดือน / ปี

21 ส.ค. 2550

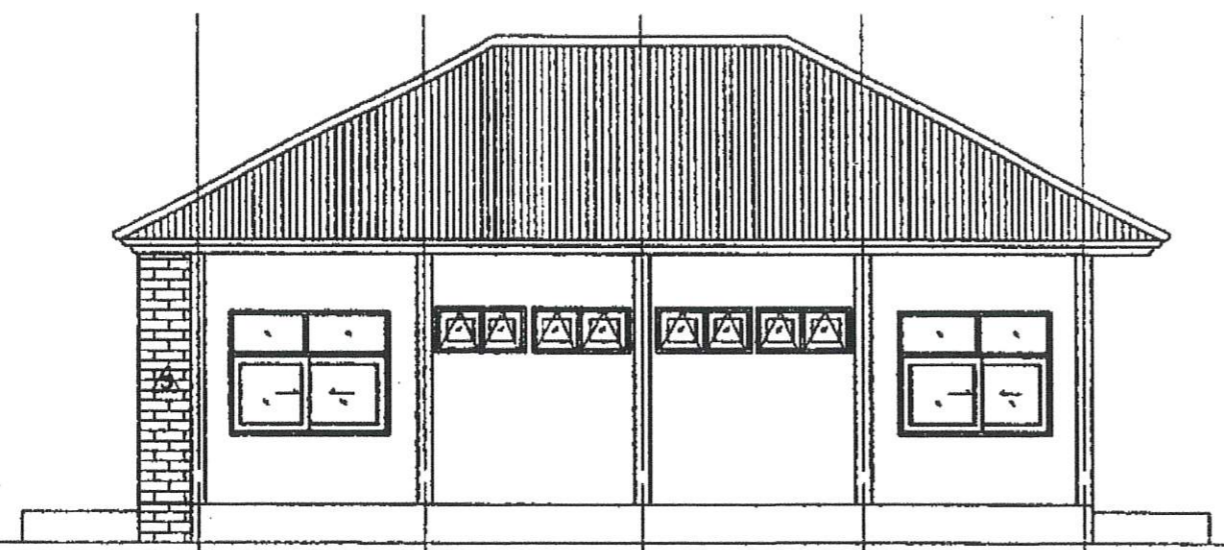
แผ่นที่ 7วน

A-06 27



A B C D E

แสดงรูปด้าน 2
มาตราส่วน 1:100



E D C B A

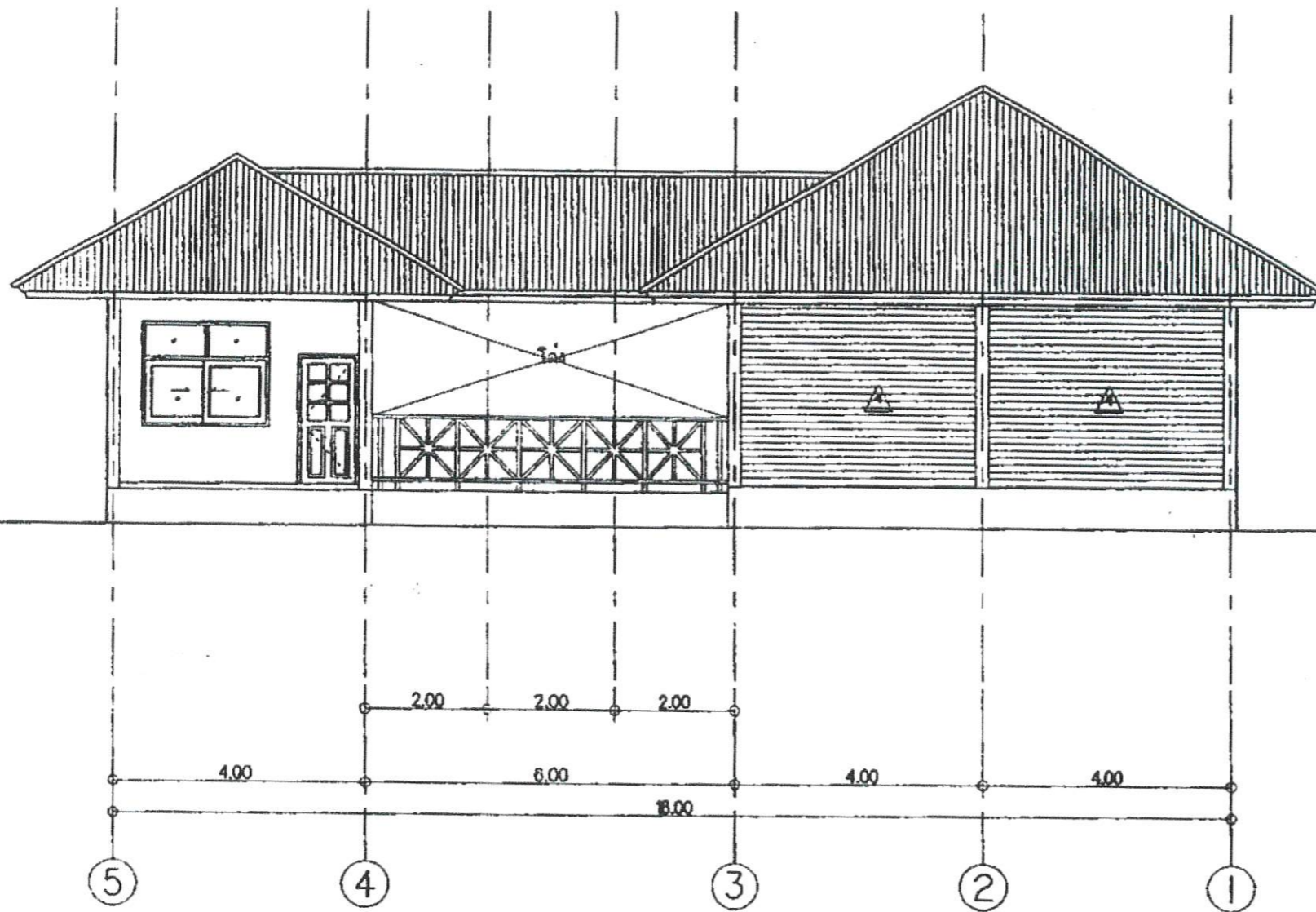
แสดงรูปด้าน 4
มาตราส่วน 1:100

ผู้สำรวจ
นายเลิศศักดิ์ แรงหาญ
ผู้ช่วยนายช่างโยธา

ผู้ตรวจ
พันจ่าเอก วีระ มีताल
ปลัดออต.รักษาราชการแทน
ผู้อำนวยการกองช่าง

ผู้เห็นชอบ
พันจ่าเอก วีระ มีताल
ปลัดออต.ด้านชุมพล

ผู้อนุมัติ
นายกมล กิจงานนท์
นายกอบต.ด้านชุมพล



แสดงรูปด้าน 3
มาตราส่วน 1:100

.....ผู้สำรวจ
นายเลิศศักดิ์ แรงหาญ
ผู้ช่วยนายช่างโยธา

.....ผู้ตรวจ
พันจ่าเอก.....
วีระ มีตาล
ปลัดออบต. รักษาธาราการแทน
ผู้อำนวยการกองช่าง

.....ผู้เห็นชอบ
พันจ่าเอก.....
วีระ มีตาล
ปลัดออบต.ด่านชุมพล

.....ผู้อนุมัติ
นายกมล กิจงานนท์
นายกอบต.ด่านชุมพล

โครงการ
แบบมาตรฐาน
ประเภท
อาคารศูนย์พัฒนาเด็กเล็ก
ขนาดไม่เกิน 50 คน
แบบที่ ตต.ศพด.1
กรมส่งเสริมการปกครองท้องถิ่น
กระทรวงมหาดไทย

เจ้าของโครงการ
กรมส่งเสริมการปกครองท้องถิ่น
กระทรวงมหาดไทย

เขียนแบบ
นายวิชากร วัฒนศักดิ์
นายภานุ วีระประจักษ์

สถาปนิก
นางสาวประภากร นนทชัย
นายณัฐนันท์ ปากีอชา
วิศวกร
นายประวิ พนรนนท์

นายไกร แก้วอ่วม
ผู้อำนวยการส่งเสริมการศึกษาระดับ
ประถมศึกษาอำเภอรัตนวาปี

ผู้อำนวยการศูนย์พัฒนาเด็กเล็ก
อำเภอรัตนวาปี
อธิบดีกรมส่งเสริมการปกครอง
ท้องถิ่น

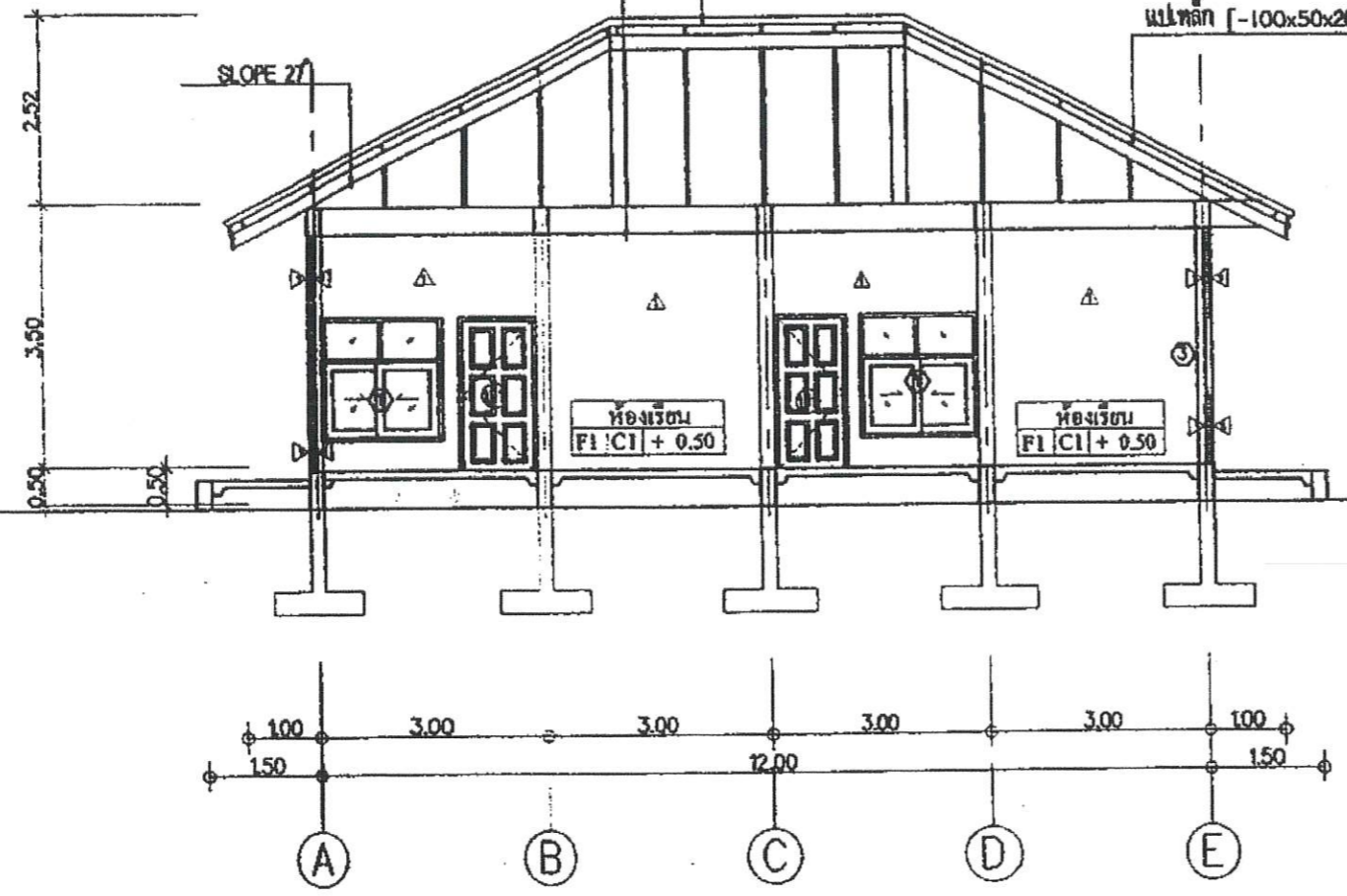
วัน / เดือน / ปี
21 ส.ค. 2555
แผ่นที่ 1
A-00 2



สำนักงานสิ่งแวดล้อมแห่งชาติ กรมส่งเสริมการปลูกข้าว

หลังคาทรงกระเบื้องลอนคู่ พร้อมแผ่นสะท้อนความร้อนของซิปคโมเนีย

แป้เหล็ก [-100x50x20x2.3mm. @ 1.00 m



แสดงรูปตัด B-B

มาตราส่วน 1 : 100

ผู้สำรวจ
นายเลิศศักดิ์ แร่งหาญ
ผู้ช่วยนายช่างโยธา

ผู้ตรวจ
พันจ่าเอก วีระ มีताल
ปลัดอบต. รักรักษาการแทน
ผู้อำนวยการกองช่าง

ผู้เห็นชอบ
พันจ่าเอก วีระ มีताल
ปลัดอบต. ด้านชุมพล

ผู้อนุมัติ
นายกมล กิจงานนท์
นายกอบต. ด้านชุมพล

โครงการ	แบบมาตรฐาน
ประเภท	อาคารศูนย์พัฒนา
ขนาดไม่เกิน	ขนาดไม่เกิน 50
แบบที่	แบบที่ ๓๓.๓๓
กรมส่งเสริมการปล	กรมส่งเสริมการปล
กระทรวงมห	กระทรวงมห
เจ้าของโครงการ	กรมส่งเสริมการปล
กรมส่งเสริมการปล	กรมส่งเสริมการปล
กระทรวงมห	กระทรวงมห
ชื่อแบบ	
นายวิชากรณ	
นายภากร วัชรป	
สถาปนิก	
นางสาวประภา	
นายอดิษฐ์ ป	
วิศวกร	
นายประวิ พน	
นายไกร แสง	
ผู้อำนวยการส่งเสริม	
ระบบและศูนย์	
ผู้อำนวยการศูนย์	
พัฒนาการ	
อธิบดีกรมส่งเสริม	

วัน / เดือน
21 5

แผ่นที่

A-11



โครงการ
แบบมาตรฐาน
ประเภท
อาคารศูนย์พัฒนาเด็ก
ขนาด ไม่เกิน 50 คน
แบบที่ ชก.ศท.ร
กรมส่งเสริมการปกครองท้องถิ่น
กระทรวงมหาดไทย

เจ้าของโครงการ
กรมส่งเสริมการปกครองท้องถิ่น
กระทรวงมหาดไทย

เขียนแบบ
นายวิวัฒน์ ภูมิศักดิ์

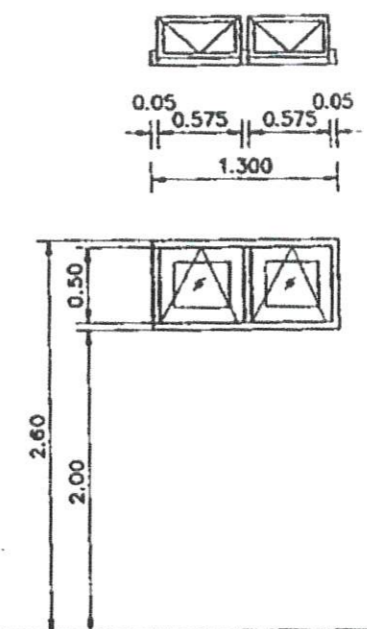
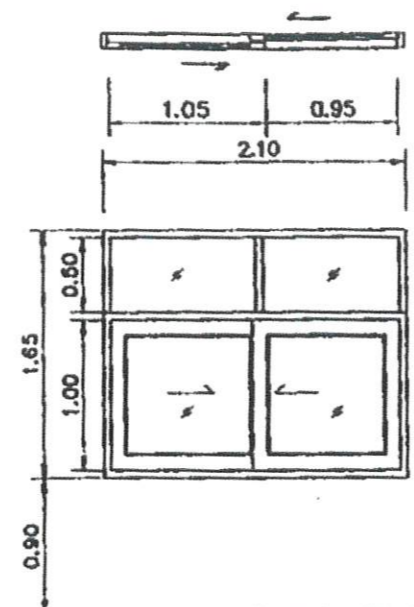
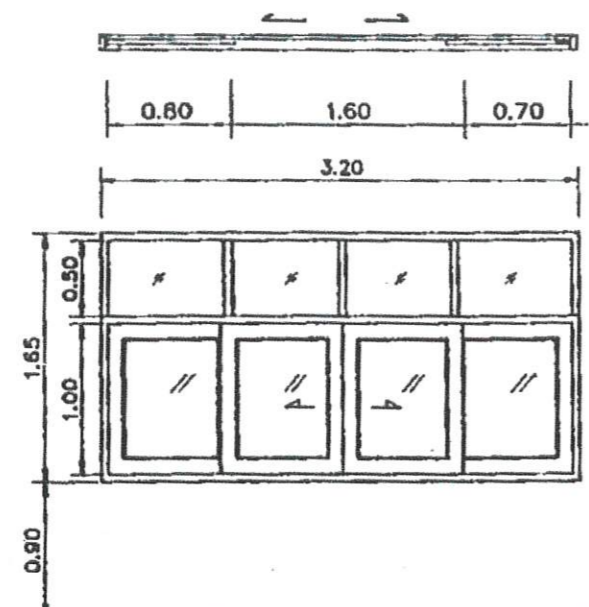
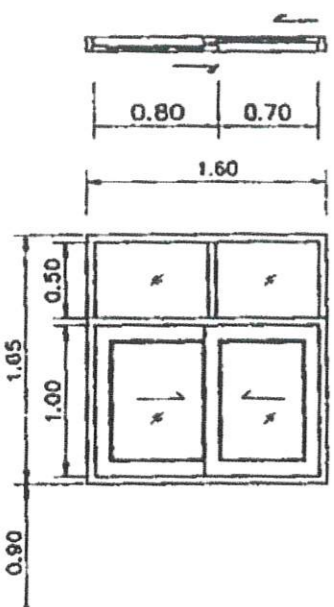
นายภากร วีระประยูร

สถาปนิก
นางสาวประภาพร นกขนิษฐา

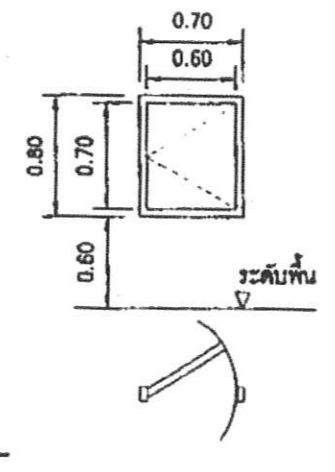
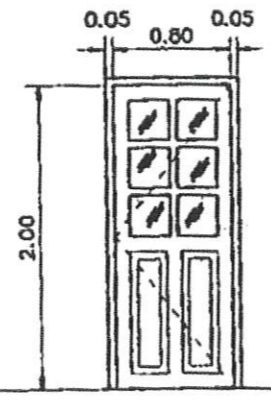
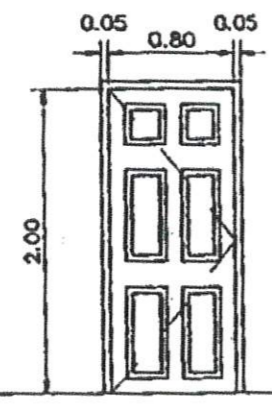
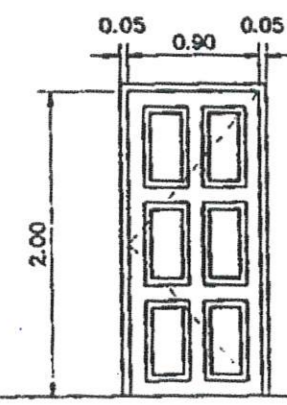
นายอนุพันธ์ ปัทมธนา

วิศวกร
นายประวีร์ พันธุภัก

นายไกร แสงธรรม
ผู้ควบคุมการก่อสร้างและ
ระบบและติดตั้งอุปกรณ์
ผู้ควบคุมการก่อสร้างและ
พัฒนาการติดตั้งอุปกรณ์
อธิบดีกรมส่งเสริมการปกครองท้องถิ่น



①	②	③	④
หน้าต่างบานเลื่อนสวนทพ	หน้าต่างบานเลื่อนสวนทพ	หน้าต่างบานเลื่อนสวนทพ	หน้าต่างบานกระทุ้ง
วงกบอลูมิเนียมสีชา	วงกบอลูมิเนียมสีชา	วงกบอลูมิเนียมสีชา	วงกบไม้เนื้อแข็ง 2" x 4"
กรอบบานอลูมิเนียมสีชา	กรอบบานอลูมิเนียมสีชา	กรอบบานอลูมิเนียมสีชา	กระงกไม้ หนา 4 มม.
กระงกอลูมิเนียม หนา 6 มม.	กระงกอลูมิเนียม หนา 6 มม.	กระงกอลูมิเนียม หนา 6 มม.	



①	②	③	④
ประตูบานเปิดเคียว	ประตูบานเปิดเคียว	ประตูบานเปิดเคียว	ประตู ป4 เป็นประตูชุดห้องป่าเต็งรังรูป
วงกบ ไม้เนื้อแข็ง 2" x 4"	วงกบ ไม้เนื้อแข็ง 2" x 4"	วงกบ ไม้เนื้อแข็ง 2" x 4"	การติดตั้งตามกรรมวิธีของผู้ผลิต
กรอบบาน สดัก 80x200 SDF	กรอบบาน สดัก 80x200 SDF	กรอบบาน สดัก 80x200 SDF	

ผู้สำรวจ
นายเลิศศักดิ์ แรงหาญ
ผู้ช่วยนายช่างโยธา

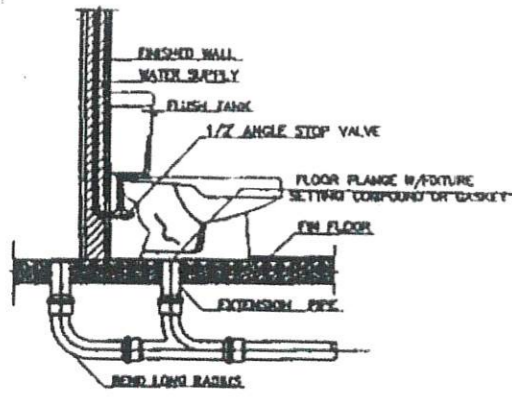
ผู้ตรวจ
พันจ่าเอก วิระ มีताल
ปลัดอ.บ. รักษาราชการแทน
ผู้อำนวยการกองช่าง

ผู้เห็นชอบ
พันจ่าเอก วิระ มีताल
ปลัดอ.บ. ด้านชุมพล

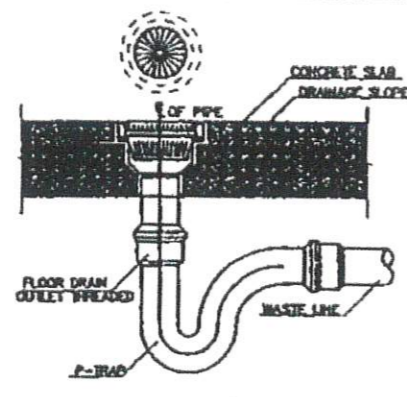
ผู้อนุมัติ
นายกมล กิจจานนท์
นายกอบต.ด้านชุมพล

วัน / เดือน / ปี
21 ส.ค. 2550
แผ่นที่ A-12
รวม 27

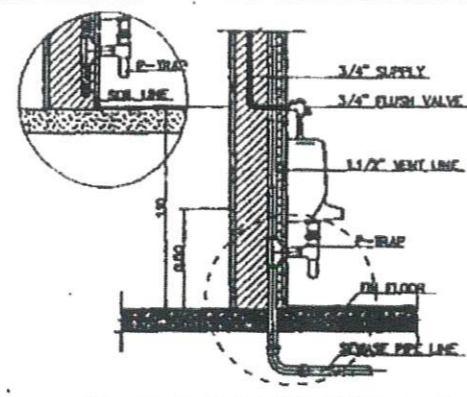
มาตรฐานการติดตั้งสุขภัณฑ์



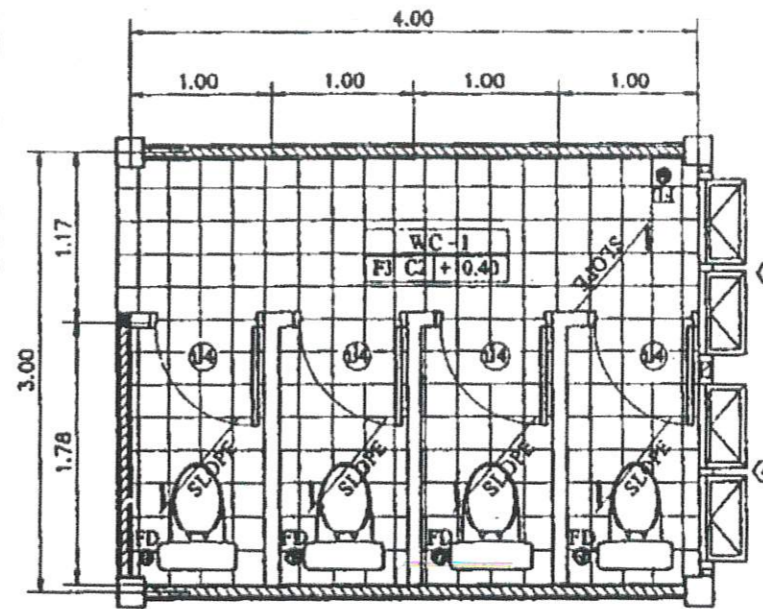
WATER CLOSET (FLUSH VALVE)



FLOOR DRAIN



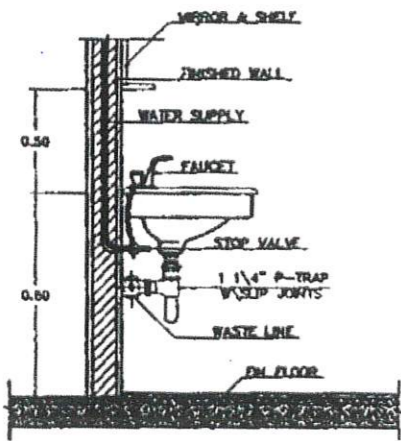
URINAL



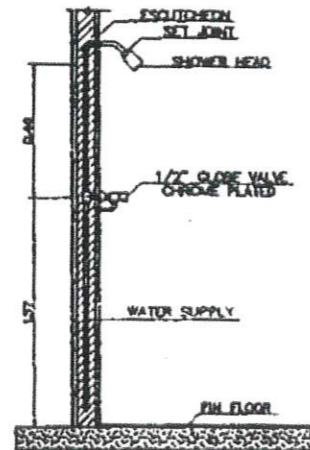
แบบขยายห้องน้ำ WC1

มาตราส่วน 1:50

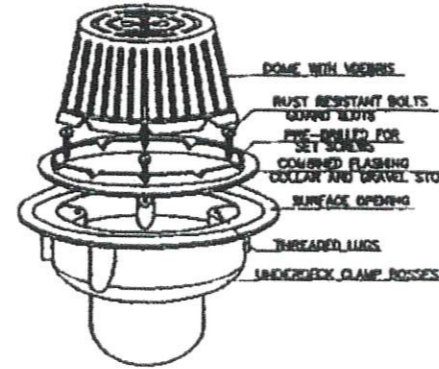
- ในห้องน้ำควรมีแผ่นยางกันลื่น
- ประตูบานผลักเข้า-ออก สูงจากพื้นประมาณ 0.60 ม.
- ผนังห้องด้วยควรมีความสูงประมาณ 1.00-1.20 ม.
- โถส่วนนั่งบรรจรถเป็นขนาดสำหรับเด็ก
- ฝักบัวในห้องอาบน้ำควรมีแบบปรับระดับได้ หรือเป็นฝักบัวสายอ่อน



LAVATORY



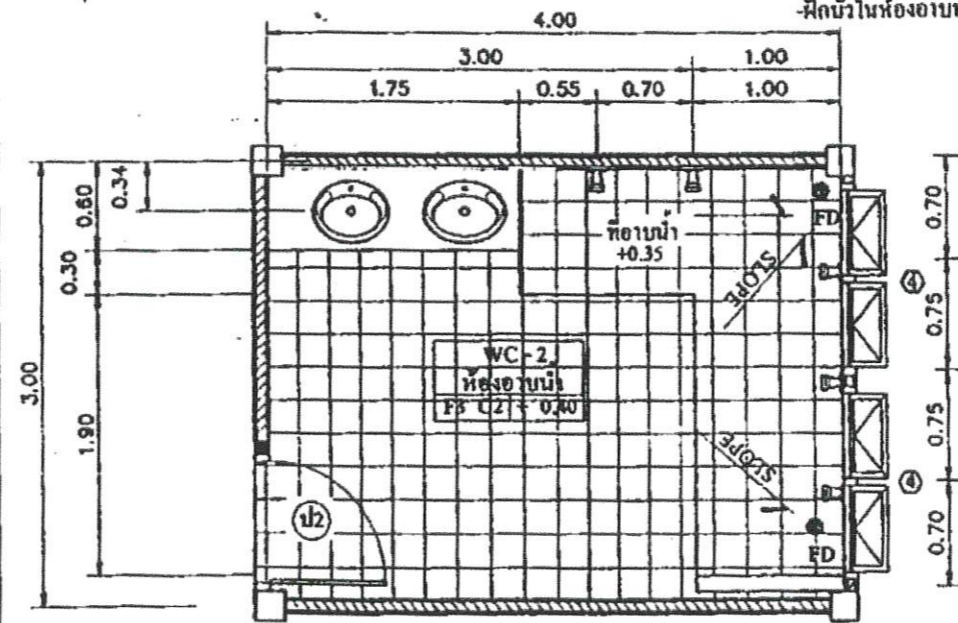
SHOWER CONCEALED TYPE



ROOF DRAIN

รายการสุขภัณฑ์

สัญลักษณ์	สุขภัณฑ์	ยี่ห้อ/รุ่น	การติดตั้ง/ความสูง
LAV	อ่างล้างหน้า		+0.80
CD	ถักอ่างล้างหน้า		+0.80
WC1	โถส่วนซัดคั่งน้ำอง และอุปกรณ์ครบชุด		+0.80
WC	โถส่วนพร้อมชำระนั่ง และอุปกรณ์ครบชุด		+0.80
CS	หัวฉีดหรือมสาย และที่แขวนครบชุด		+0.80
PH	ที่ใส่กระดาษชำระ		+0.80
M	กระจกเงารูปสี่เหลี่ยมผืนผ้า		-
FD	ท่อน้ำทิ้งจากพื้นซัดคั่งสกักส้ม		-
SH	ชั้นวางของ		+1.00
TH	ราวแขวนผ้า		+1.50
SH	ที่วางสิ่ง		+1.00
SW	ก๊อกน้ำวอวบน้ำ หัวโคม หรือฝักบัว ครบชุด		+1.80
LU	อ่างอาบน้ำ		+0.55
FAU	ถักฝักบัว		+0.45



แบบขยายห้องน้ำ WC2

มาตราส่วน 1:50



โครงการ
แบบมาตรฐาน
ประเภท
อาคารศูนย์พัฒนาเด็ก
ขนาดไม่เกิน 50 คน
แบบที่ สก.ศค.1
กรมส่งเสริมการปกครองท้องถิ่น
กระทรวงมหาดไทย

เจ้าของโครงการ
กรมส่งเสริมการปกครองท้องถิ่น
กระทรวงมหาดไทย

เขียนแบบ
นายวิชากร อนันต์ศักดิ์
นายภาณุ วีระประจักษ์

สถาปนิก
นางสาวประภาพร นนทพันธ์
นายณัฐนที ปัตติยา

วิศวกร
นายประวี พันธุรักษ์

นายไกร เก่งเยี่ยม

ผู้อำนวยการส่งเสริมการศึกษาระดับ
ประถมศึกษาพัฒนาเด็กปฐมวัย

ผู้อำนวยการสำนักงาน
พัฒนาการศึกษาระดับปฐมวัย

อธิบดีกรมส่งเสริมการปกครองท้องถิ่น

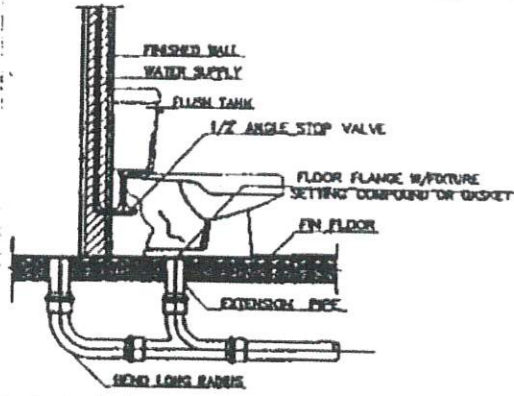
ช.ป.ค.

วัน / เดือน / ปี
21 ส.ค. 2550

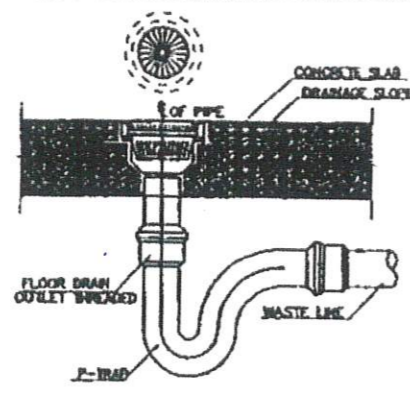
แผ่นที่ 27

ผู้สำรวจ: นายเลิศศักดิ์ แรงหาญ ผู้ช่วยนายช่างโยธา
 พันจ่าเอก: วีระ มีताल ปลัดอบต. รักษาการแทน ผู้อำนวยการกองช่าง
 ผู้ตรวจ: พันจ่าเอก: วีระ มีताल ปลัดอบต.ด่านชุมพล
 ผู้เห็นชอบ: นายกมล กิจงานนท์ นายกอบต.ด่านชุมพล
 ผู้อนุมัติ: นายกมล กิจงานนท์ นายกอบต.ด่านชุมพล

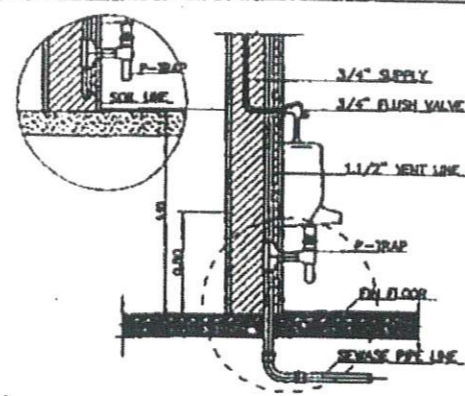
มาตรฐานการติดตั้งสุขภัณฑ์



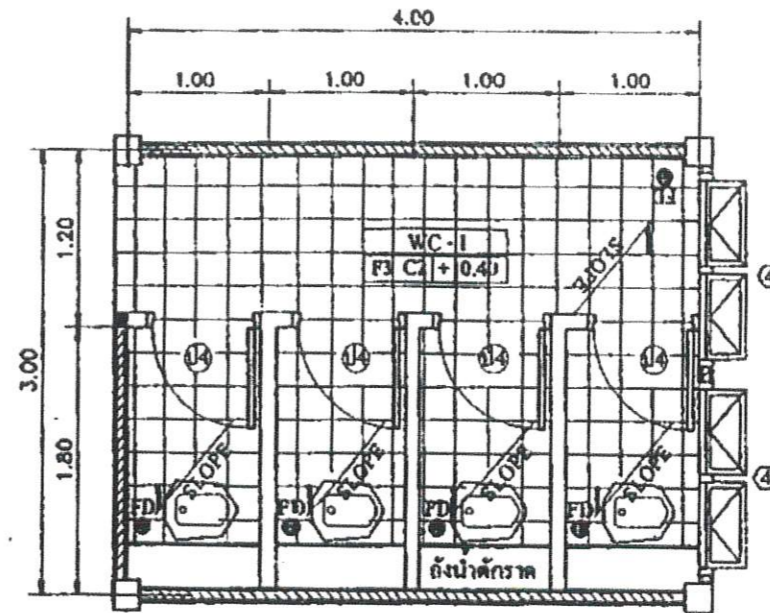
WATER CLOSET (FLUSH VALVE)



FLOOR DRAIN



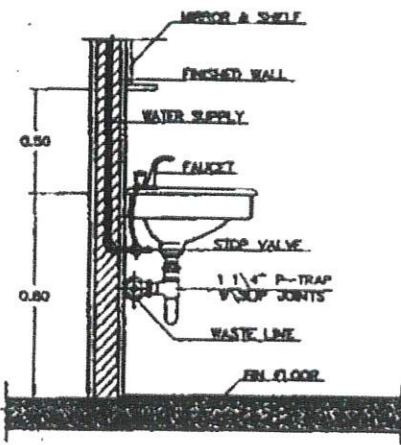
URINAL



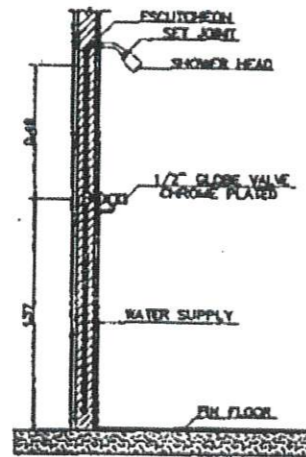
แบบขยายห้องน้ำ WC1

มาตราส่วน 1:50

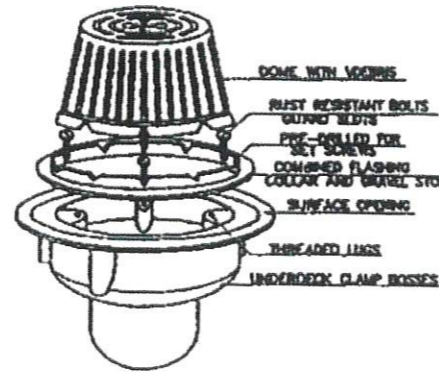
- ในห้องน้ำควรมีแผ่นยางกันลื่น
- ประตูบานผลักเข้า-ออก สูงจากพื้นประมาณ 0.60 ม.
- ผนังห้องส่วนควรมีความสูงประมาณ 1.00-1.20 ม.
- โถส่วนนี้รวมควรเป็นขนาดสำหรับเด็ก
- ฝักบัวในห้องอาบน้ำควรมีแบบปรับระดับได้ หรือเป็นฝักบัวสายอ่อน



LAVATORY



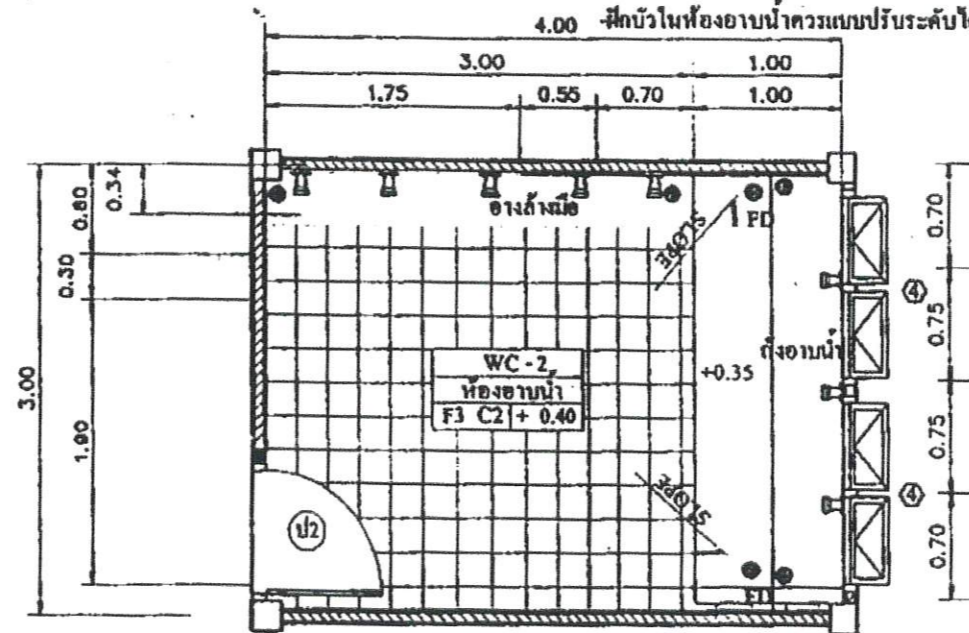
SHOWER CONCEALED TYPE



ROOF DRAIN

รายการสุขภัณฑ์

สัญลักษณ์	สุขภัณฑ์	ยี่ห้อ/รุ่น	การติดตั้ง/ความสูง
LAV	อ่างล้างหน้า		+0.80
CO	ก๊อกอ่างล้างหน้า		+0.80
WC1	โถส่วนชนิดนั่งยอง และอุปกรรค์ครบชุด		+0.80
WC	โถส่วนหรือชำระล้าง และอุปกรรค์ครบชุด		+0.80
CS	หัวฉีดหรือสายชำระ และพื้นเขมาครบชุด		+0.80
PH	ฝักบัวชำระชำระ		+0.80
M	กระจกเงาปูพื้นสียชนิดขุ่น		-
FD	ช่องน้ำทิ้งจากพื้นชนิดสกรีน		-
SH	ชั้นวางของ		+1.00
TH	ราวแขวนผ้า		+1.50
SH	ฝ้าข้างตู้		+1.00
SW	ก๊อกสายอาบหน้า หัวฉีดหรือหมักบัว ครบชุด		+1.80
LU	ช่องอาบหน้า		+0.55
FAU	ฝักบัว		+0.45



แบบขยายห้องน้ำ WC2

มาตราส่วน 1:50



โครงการ
แบบมาตรฐาน
ประเภท
อาคารศูนย์พัฒนาเด็กเล็ก
ขนาดไม่เกิน 50 คน
แบบที่ ศก.ศท.1
กรมส่งเสริมการปกครองท้องถิ่น
กระทรวงมหาดไทย

เจ้าของโครงการ
กรมส่งเสริมการปกครองท้องถิ่น
กระทรวงมหาดไทย

ผู้เขียนแบบ

นายวิวัฒน์ วัฒนศักดิ์

นายชาติกร วีระประจักษ์

สถาปนิก

นางสาวประฉัตร นพทิมพร

นายสุรนต์ ปาภิธชา

วิศวกร

นายประวี พนมรัตน์

นายไกร มงคลวัฒน์

ผู้อำนวยการส่งเสริมการศึกษานอก-
โรงเรียนและพัฒนากิจการชุมชน

ผู้อำนวยการศูนย์ประสานและ
พัฒนาการ จัดองคกรปกครองท้องถิ่น

อธิบดีกรมส่งเสริมการปกครองท้องถิ่น

อนุมัติ

วัน / เดือน / ปี
21 ส.ค. 2550

แผ่นที่ A-14 รวม 27

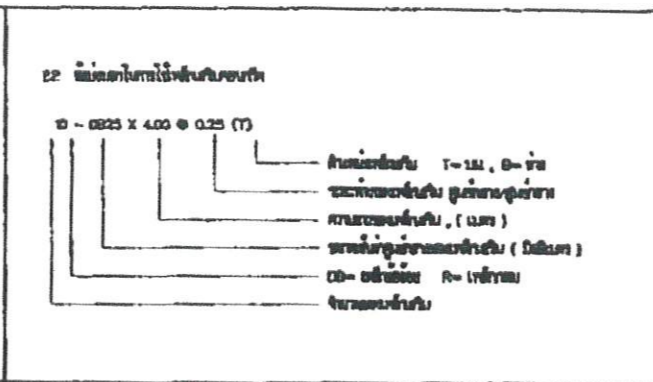
ผู้สำรวจ: นายเลิศศักดิ์ แรงหาญ ผู้ช่วยนายช่างโยธา
 พันจ่าเอกผู้ตรวจ: วีระ มีताल ปลัดอบต. รักษาราชการแทน ผู้อำนวยการกองช่าง
 พันจ่าเอกผู้เห็นชอบ: วีระ มีताल ปลัดอบต.ด่านชุมพล
 ผู้อนุมัติ: นายกมล กิจงานนท์ นายกอบต.ด่านชุมพล



ลำดับที่ 1 **รายละเอียด**

2. **พื้นที่บริเวณก่อสร้าง**
 2.1 **พื้นที่บริเวณก่อสร้าง** สามารถรับน้ำหนักได้ไม่น้อยกว่า ๑๐๐ กก./ตร.ม.
 2.2 **พื้นที่บริเวณก่อสร้าง**

ขนาดพื้นที่	REB	RE30	D812	D818	D830	D825	D828
พื้นที่ก่อสร้าง (ตร.ม)	6	9	12	18	20	25	28
พื้นที่, กก./ตร.ม	0.222	0.400	0.888	1.576	2.488	3.853	4.830
มาตรฐาน	30-2527			24-2530			
ชนิด	SP-24			SD-40			



2.3 **วิธีการรับน้ำหนักของเส้นเสริม**

- ระยะของเส้นเสริม - ๕๐ ซม. ตลอดทั้งเส้นเสริม (เว้นที่รับน้ำหนัก)

2.4 **การติดตั้งเส้นเสริม**

- การวางเส้นเสริมให้ตรงตาม
- ระยะของเส้นเสริม - ๕๐ ซม. ตลอดทั้งเส้นเสริมของเส้นเสริมที่ต่อเนื่อง (เว้นที่รับน้ำหนัก)
- การวางเส้นเสริมให้ตรงตาม ระยะของเส้นเสริมที่ต่อเนื่อง
- วิธีการของเส้นเสริม 1 ใน ๑ ซม. ตลอดทั้งเส้นเสริม

โครงการ
 แบบมาตรฐาน
 ประเภท
 อาคารศูนย์พัฒนาเด็กเล็ก
 ขนาด ไม่นเกิน 50 คน
 แบบที่ ๓๓.๓๓.๑
 กรมส่งเสริมการปกครองท้องถิ่น
 กระทรวงมหาดไทย

3. **พื้นที่โครงการ**

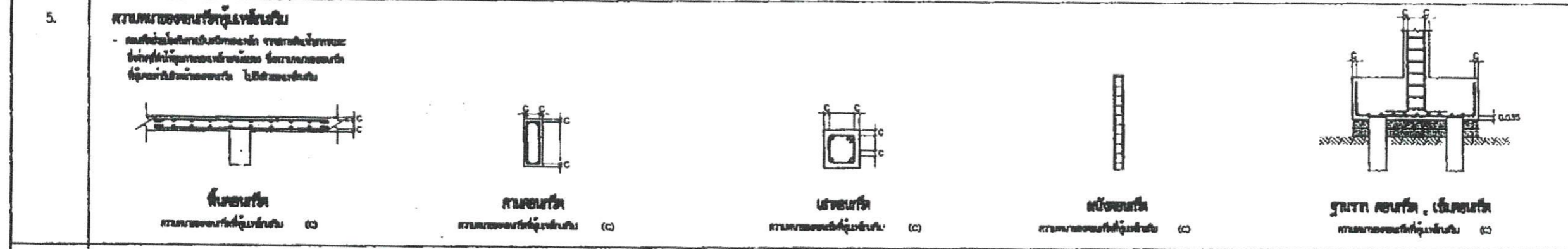
- โทรศัพท์ โทรสาร โทร ๖๖ ๒๖๒๒-๒๕๓๗
- โทรศัพท์ โทรสาร โทร ๖๖ ๒๖๒๒-๒๕๓๗

เจ้าของโครงการ
 กรมส่งเสริมการปกครองท้องถิ่น
 กระทรวงมหาดไทย

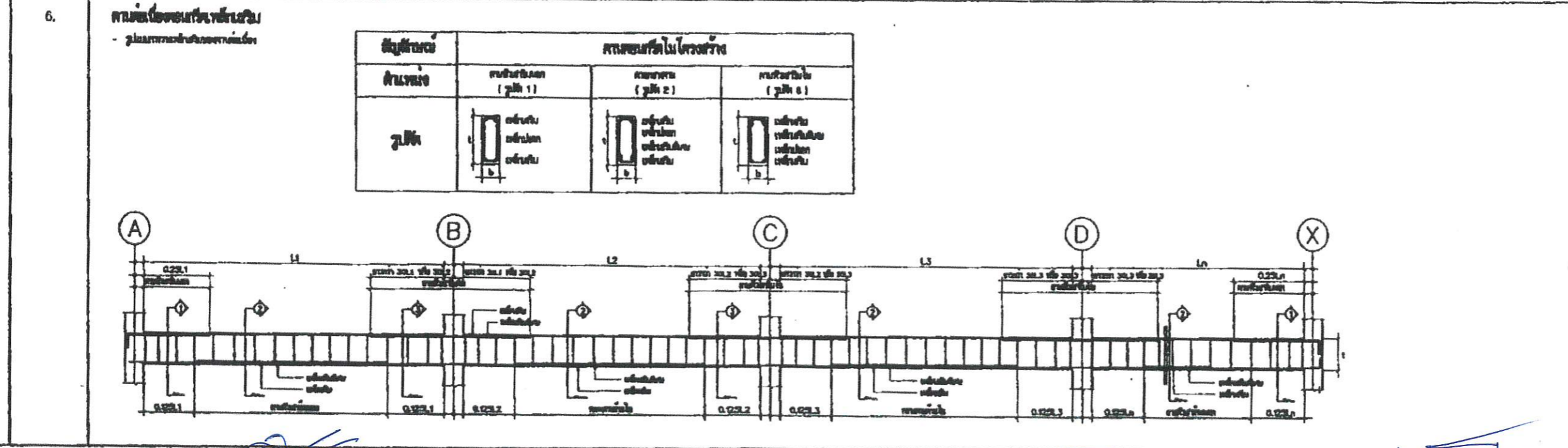
4. **พื้นที่บริการ**

- ผนัง ๑๐๐ กก./ตร.ม.
- ฝ้า ๑๐๐ กก./ตร.ม.
- กระจก ๑๐๐ กก./ตร.ม.
- ฝ้าฉาบ ๑๐๐ กก./ตร.ม.

เขียนแบบ
 นายวิชาญ ตรีศักดิ์



นายอภิสิทธิ์ วีระประภักษ์
 สถาปนิก
 นายสุวประภากร นนทชนนตรี
 นายอนุชานนท์ ปาลิอชา
 วิศวกร
 นายประวี พันจันทน์



นายไกร แสงฮาม
 ผู้อำนวยการส่งเสริมการศึกษานอกระบบและที่ศูนย์การเรียนรู้เยาวชน
 ผู้อำนวยการส่งเสริมการศึกษานอกระบบและที่ศูนย์การเรียนรู้เยาวชน
 ผู้อำนวยการส่งเสริมการศึกษานอกระบบและที่ศูนย์การเรียนรู้เยาวชน
 อธิบดีกรมส่งเสริมการปกครองท้องถิ่น
 วันที่ / เดือน / ปี
 21 ส.ค. 2550
 แผ่นที่ 5-01 รวม 27

ผู้สำรวจ นายเลิศศักดิ์ แรงหาญ
 ผู้ช่วยนายช่างโยธา

พันจ่าเอก วีระ มีताल
 ปลัดอับต. รักษาการแทน
 ผู้อำนวยการกองช่าง

ผู้ตรวจ พันจ่าเอก วีระ มีताल
 ปลัดอับต. ด้านชุมพล

ผู้เห็นชอบ นายกมล กิจงานนท์
 นายกอบต. ด้านชุมพล

ผู้อนุมัติ



โครงการ
แบบมาตรฐาน
ประเภท
อาคารศูนย์พัฒนาเด็กเล็ก
ขนาดไม่เกิน 50 คน
แบบที่ สท.สท.1
กรมส่งเสริมการปกครองท้องถิ่น
กระทรวงมหาดไทย

เจ้าของโครงการ
กรมส่งเสริมการปกครองท้องถิ่น
กระทรวงมหาดไทย

เขียนแบบ
นายวิชากร วัฒนศักดิ์
นายภักดี วีระประภักษ์
สถาปนิก

นางสาวประภากร นนทชนทร
นายอนุพนธ์ ปากีธา
วิศวกร
นายประวี พันธุพนธ์

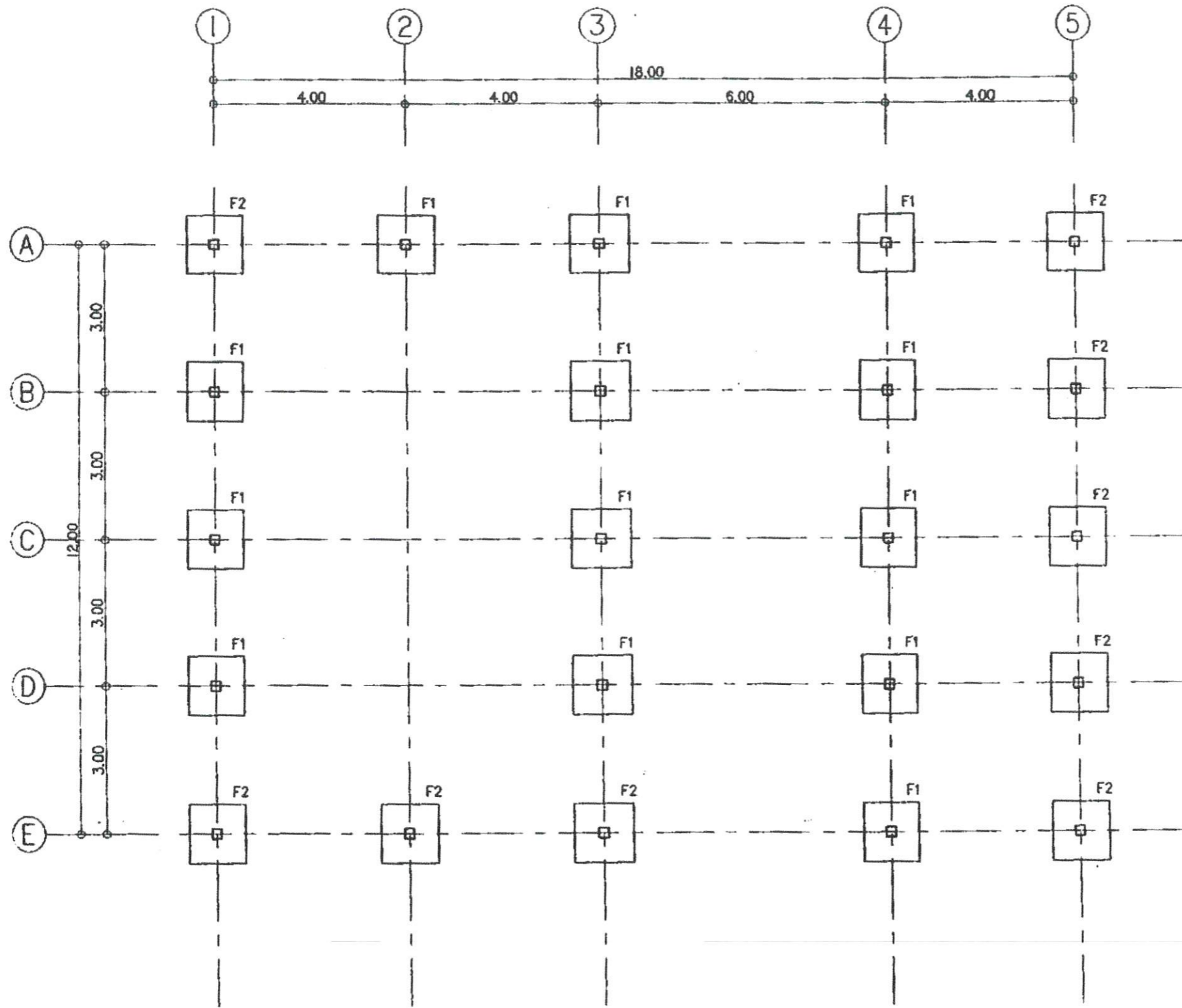
นายไกร แก้วอ่วม
ผู้อำนวยการส่งเสริมการศึกษานอก
ระบบและพัฒนากิจการโรงเรียน

ผู้อำนวยการสำนักงานและ
พัฒนาการศึกษานอกโรงเรียน
อธิบดีกรมส่งเสริมการปกครองท้องถิ่น

รับ / เดือน / ปี
'21 S.P. 2550
แผ่นที่ 5-02 รวม 27

<p>7. ราวบันได</p>	<p>ราวบันได ยาว รูปแบบการวางเส้นเอ็นที่ราวบันได</p>	<p>ราวบันได ยาว รูปแบบการวางเส้นเอ็นที่ราวบันได</p> <table border="1"> <thead> <tr> <th>รูปตัด</th> <th>ขนาดเส้นเอ็น (รูปตัด 1)</th> <th>ขนาดเส้นเอ็น (รูปตัด 2)</th> </tr> </thead> <tbody> <tr> <td>รูปตัด</td> <td>เส้นเอ็น 3 เส้น</td> <td>เส้นเอ็น 3 เส้น</td> </tr> </tbody> </table>	รูปตัด	ขนาดเส้นเอ็น (รูปตัด 1)	ขนาดเส้นเอ็น (รูปตัด 2)	รูปตัด	เส้นเอ็น 3 เส้น	เส้นเอ็น 3 เส้น	<p>ราวบันได ยาว รูปแบบการวางเส้นเอ็นที่ราวบันได</p>
รูปตัด	ขนาดเส้นเอ็น (รูปตัด 1)	ขนาดเส้นเอ็น (รูปตัด 2)							
รูปตัด	เส้นเอ็น 3 เส้น	เส้นเอ็น 3 เส้น							
<p>8. แผงขอบบันได</p>	<p>แผงขอบบันได ยาว รูปแบบการวางเส้นเอ็นที่แผงขอบบันได</p>	<p>แผงขอบบันได ยาว รูปแบบการวางเส้นเอ็นที่แผงขอบบันได</p>	<p>แผงขอบบันได ยาว รูปแบบการวางเส้นเอ็นที่แผงขอบบันได</p>						
<p>9. เสาเข็มเสริมเสาบันได</p>	<p>เสาเข็มเสริมเสาบันได รูปตัด 1 และ 2</p>	<p>เสาเข็มเสริมเสาบันได รูปตัด 3 และ 4</p>	<p>เสาเข็มเสริมเสาบันได รูปตัด 5 และ 6</p>						
<p>10. แผงขอบบันไดเหล็ก</p>	<p>แผงขอบบันไดเหล็ก รูปตัด 1 ถึง 6</p>	<p>แผงขอบบันไดเหล็ก รูปตัด 7 ถึง 10</p>	<p>แผงขอบบันไดเหล็ก รูปตัด 11 ถึง 15</p>						
<p>11. จุดข้อโบริกบันได</p>	<p>จุดข้อโบริกบันได รูปตัด 1 และ 2</p>	<p>จุดข้อโบริกบันได รูปตัด 3 และ 4</p>	<p>จุดข้อโบริกบันได รูปตัด 5 และ 6</p>						

ผู้สำรวจ: นายเลิศศักดิ์ แรงหาญ / ผู้ช่วยนายช่างโยธา
 วิศวกร: พันจ่าเอก วีระ มีตาล / ปลัดอบต. รักษาการแทน ผู้อำนวยการกองช่าง
 ผู้ตรวจ: พันจ่าเอก วีระ มีตาล / ปลัดอบต. ด้านชุมพล
 ผู้อนุมัติ: นายกมล กิจงานนท์ / นายกอบต. ด้านชุมพล



แปลนผังฐานราก

มาตรฐาน 1 : 100

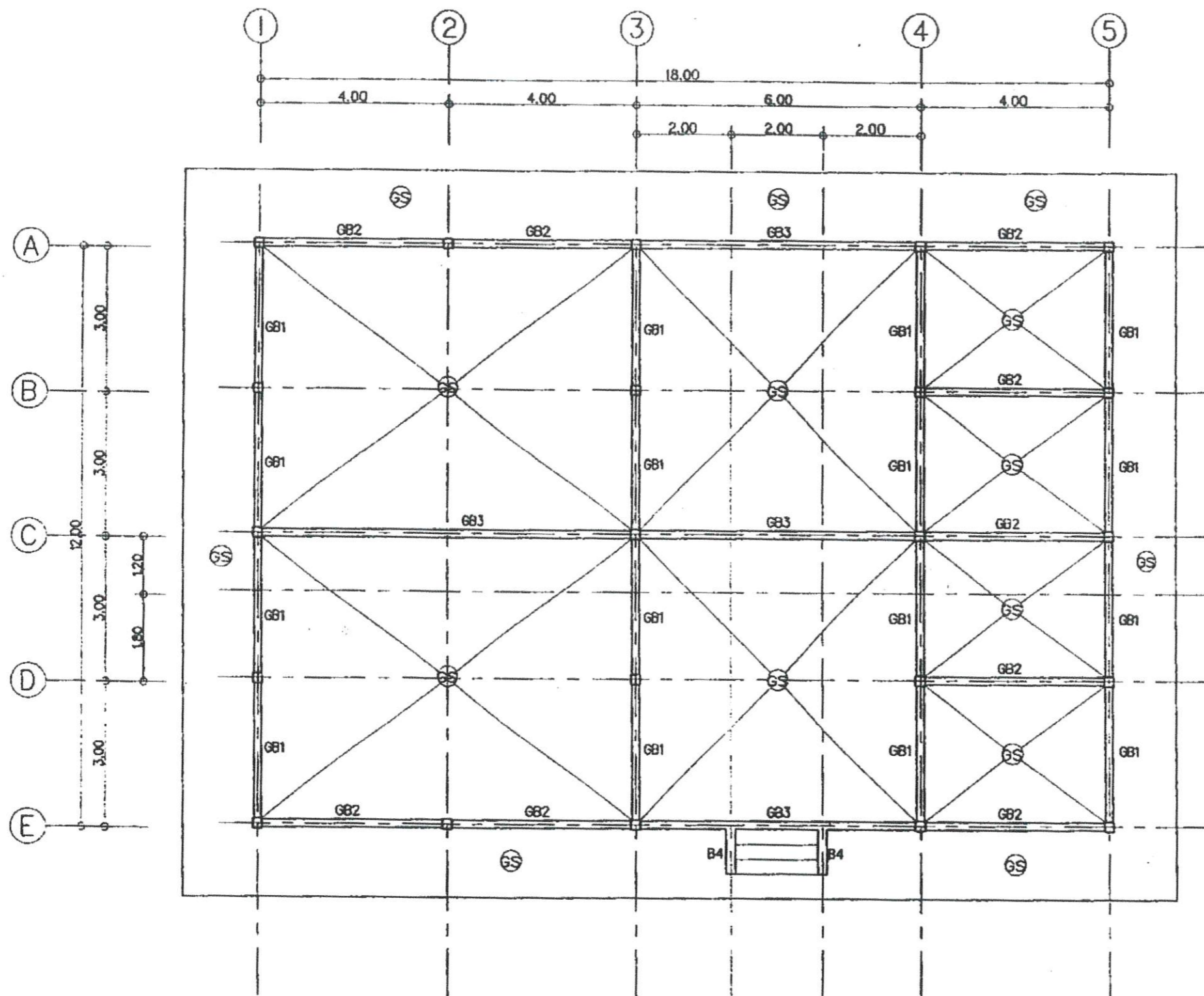
ผู้สำรวจ
นายเลิศศักดิ์ แรงหาญ
ผู้ช่วยนายช่างโยธา

ผู้ตรวจ
พันจ่าเอก วิระ มีताल
ปลัดออบต. รักษาราชการแทน
ผู้อำนวยการกองช่าง

ผู้เห็นชอบ
พันจ่าเอก วิระ มีताल
ปลัดออบต. ตำบลชุมพล

ผู้อนุมัติ
นายกมล กิจงานนท์
นายกอบต. ตำบลชุมพล

โครงการ แบบมาตรฐาน ประเภท อาคารศูนย์พัฒนาเด็ก ขนาดไม่เกิน 50 คน แบบที่ ศก.ศพด.1 กรมส่งเสริมการปกครองท้องถิ่น กระทรวงมหาดไทย	
เจ้าของโครงการ กรมส่งเสริมการปกครองท้องถิ่น กระทรวงมหาดไทย	
เขียนแบบ นายวิชากรณ ศนพิศ	
นายภากร วีระประจักษ์	
สถาปนิก	
นางสาวประภากร นนทจันทร์	
นายอนุพันธ์ ปาตอร่า	
วิศวกร	
นายประวี พันธุนนท์	
นายไกร แสงอร่าม	
ผู้อำนวยการส่งเสริมการศึกษาของ ระบบและพัฒนาด้านการสาธารณสุข	
ผู้อำนวยการศูนย์พัฒนาและ พัฒนาการเด็กในศูนย์พัฒนา	
อธิบดีกรมส่งเสริมการปกครองท้องถิ่น	
วันที่	อนุมัติ
วัน / เดือน / ปี 21 ส.ค. 2550	
แผ่นที่	รวม
S-03	27



แปลนโครงสร้าง

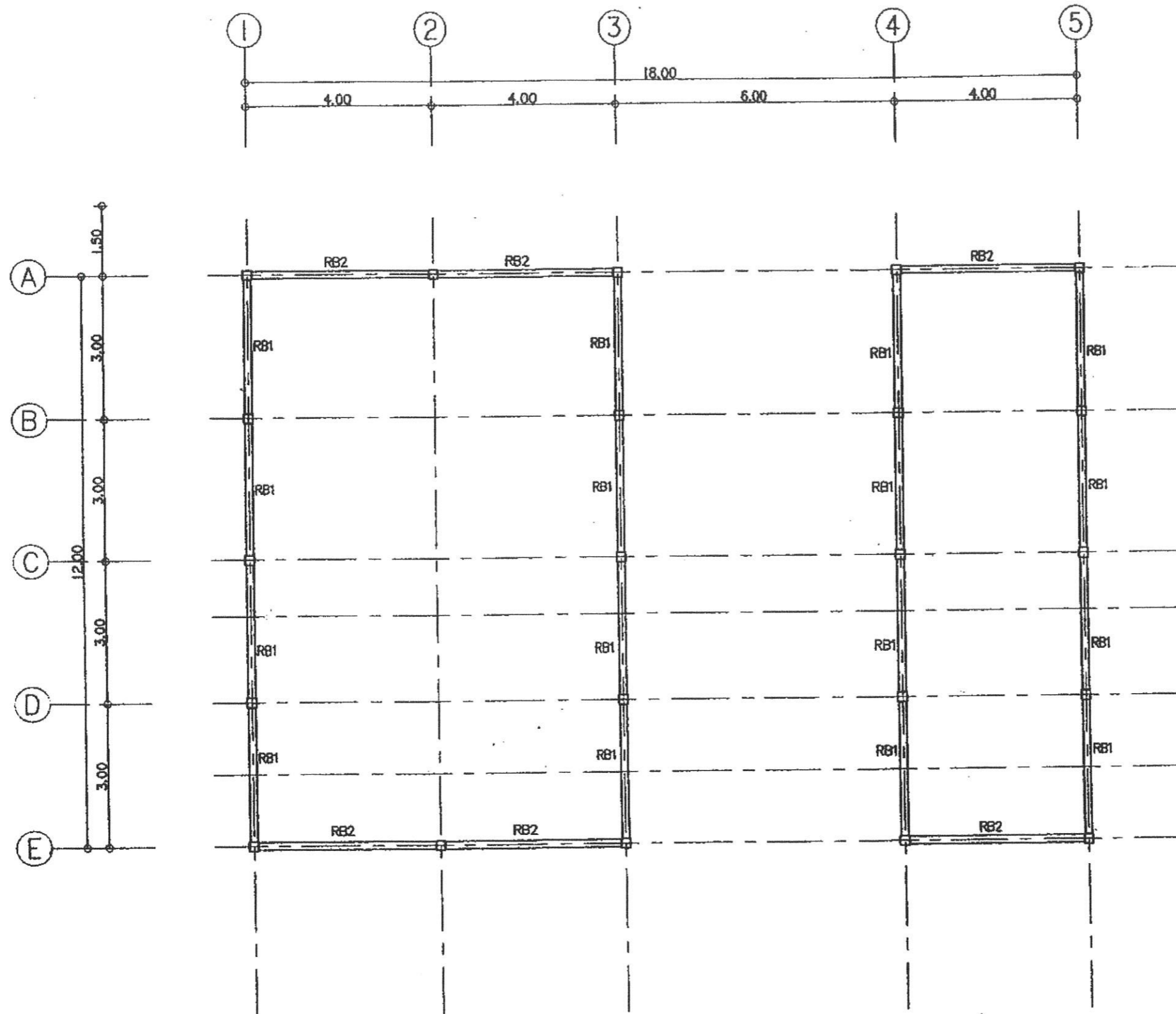
มาตราส่วน 1 : 100

โครงการ	แบบมาตรฐาน
ประเภท	อาคารศูนย์พัฒนาเด็กเล็ก
	ขนาดไม่เกิน 50 คน
	แบบที่ ตถ.สทต.1
	กรมส่งเสริมการปกครองท้องถิ่น
	กระทรวงมหาดไทย
เจ้าของโครงการ	กรมส่งเสริมการปกครองท้องถิ่น
	กระทรวงมหาดไทย
เขียนแบบ	
	นายวิชากรณิ สมศักดิ์
	นายกักร วีระประจักษ์
สถาปนิก	
	นางสาวประภากร นนทจันทร์
	นายชอุณหิ ปาติธชา
วิศวกร	
	นายประวิ ทนฐิณนท
	นายกร แสงอรุณ
	ผู้อำนวยการส่งเสริมการศึกษาของ
	ระบบและพัฒนาระบบโรงเรียน
	ผู้อำนวยการสำนักงานและ
	พัฒนาการศึกษาระดับท้องถิ่น
	อธิบดีกรมส่งเสริมการปกครองท้องถิ่น
	อนุมัติ

รับ / เดือน / ปี
21 S.F. 2550

แผ่นที่	รวม
S-04	27

.....ผู้สำรวจ นายเลิศศักดิ์ แรงหาญ ผู้ช่วยนายช่างโยธา
ผู้ตรวจ พันจ่าเอก วีระ มีตาล ปลัดอบต. รักษาการแทน ผู้อำนวยการกองช่าง
ผู้เห็นชอบ พันจ่าเอก วีระ มีตาล ปลัดอบต.ด้านชุมพล
ผู้อนุมัติ นายกมล กิจงานนท นายกอบต.ด้านชุมพล



แปลนโครงสร้างหลักคา

มาตราส่วน 1 : 100

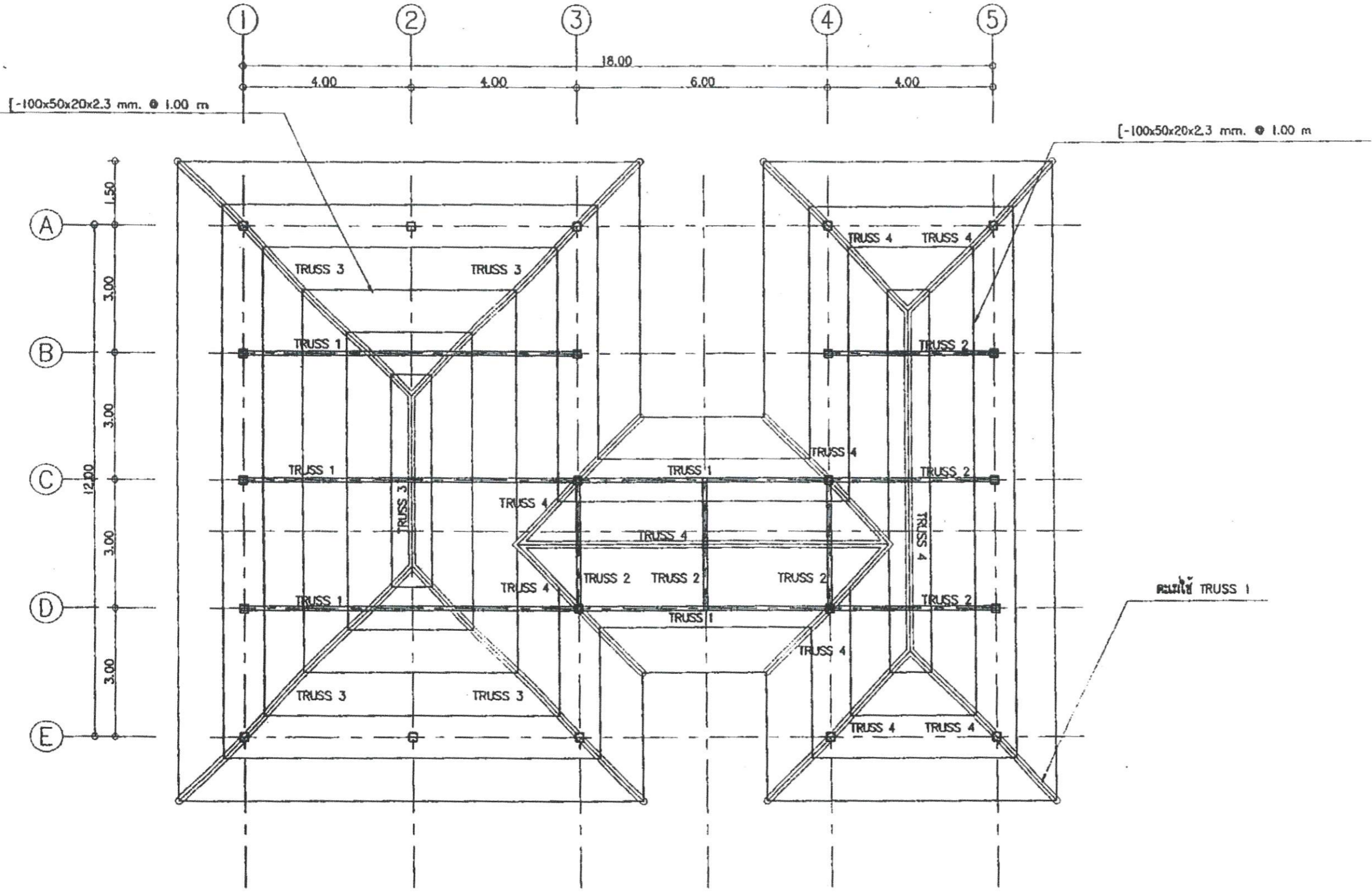
โครงการ แบบมาตรฐาน ประเภท อาคารศูนย์พัฒนาเด็กเล็ก ขนาดไม่เกิน 50 คน แบบที่ สก.ศพด.1 กรมส่งเสริมการปกครองท้องถิ่น กระทรวงมหาดไทย	
ชื่อโครงการ กรมส่งเสริมการปกครองท้องถิ่น กระทรวงมหาดไทย	
เขียนแบบ นายวิชากรณิ อนุศักดิ์	
นายกมล วีระประจักษ์	
สถาปนิก	
นางสาวประภากร นนทจันทร์	
นายจรัมพร ปาโอชา	
วิศวกร	
นายประวี พันธุ์นที	
นายไกร เก่งอ่วม	
ผู้อำนวยการส่งเสริมคุณศึกษานอก ระบบและพัฒนาศูนย์เด็กปฐมวัย	
ผู้อำนวยการสำนักงาน พัฒนาการเด็ก/ศึกษานอกระบบ	
อธิบดีกรมส่งเสริมการปกครองท้องถิ่น	
วัน / เดือน / ปี	21 ส.ค. 2550
แผ่นที่	รวม
S-05	27

ผู้สำรวจ
นายเลิศศักดิ์ แรงหาญ
ผู้ช่วยนายช่างโยธา

พินิจเอก ผู้ตรวจ
วีระ มีตาล
ปลัดอบต. รักษาราชการแทน
ผู้อำนวยการกองช่าง

พินิจเอก ผู้เห็นชอบ
วีระ มีตาล
ปลัดอบต.ด้านชุมพล

ผู้อนุมัติ
นายกมล กิจจานนท์
นายกอบต.ด้านชุมพล



แปลนโครงสร้างหลังคา (TRUSS)
มาตราส่วน 1:100

โครงการ
แบบมาตรฐาน
ประเภท
อาคารศูนย์พัฒนาเด็กเล็ก
ขนาดไม่เกิน 50 คน
แบบที่ สก.สทค.1
กรมส่งเสริมการปกครองท้องถิ่น
กระทรวงมหาดไทย

เจ้าของโครงการ
กรมส่งเสริมการปกครองท้องถิ่น
กระทรวงมหาดไทย

เขียนโดย
นายวิระ วัฒนกิจ

นายพัชร วิระประจักษ์

สถาปนิก
นางสาวประภากร นนทชอุ่ม

นายสมชาย ปาลิอาน

วิศวกร
นายประวิ พนสุนนท์

นายไกร แสงอ่วม

ผู้อำนวยการส่งเสริมการศึกษาและ
พัฒนาศูนย์พัฒนาเด็กเล็ก

ผู้อำนวยการสำนักบริหารและ
พัฒนาศูนย์พัฒนาเด็กเล็ก

อธิบดีกรมส่งเสริมการปกครองท้องถิ่น

รับ / เดือน / ปี
21 ส.ค. 2550

แผ่นที่	รวม
S-06	27

ผู้สำรวจ
นายเลิศศักดิ์ แรงหาญ
ผู้ช่วยนายช่างโยธา

พันจ่าเอก ผู้ตรวจ
วิระ มีताल
ปลัดออบต. รักษาการแทน
ผู้อำนวยการกองช่าง

พันจ่าเอก ผู้เห็นชอบ
วิระ มีताल
ปลัดออบต. ด้านชุมพล

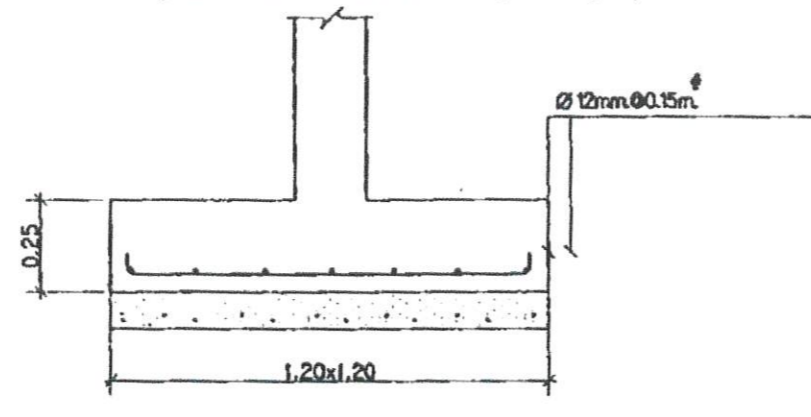
ผู้อนุมัติ
นายกมล กิจงานนท์
นายกอบต. ด้านชุมพล



โครงการ แบบมาตรฐาน ประเภท อาคารศูนย์พัฒนาเด็กเล็ก ขนาดไม่เกิน 50 คน แบบที่ ๒๓.๓๓๓.๑ กรมส่งเสริมการปกครองท้องถิ่น กระทรวงมหาดไทย	
เจ้าของโครงการ กรมส่งเสริมการปกครองท้องถิ่น กระทรวงมหาดไทย	
เขียนแบบ นายวิระ วัชรวิทย์	
นายจักร วัชรประจักษ์	
สถาปนิก	
นางสาวประภาพร นนทอนันท์	
นายชยุพันธ์ ปากี้อา	
วิศวกร	
นายประวี พินทุนนท์	
นายไกร แสงสว่าง	
ผู้อำนวยการศูนย์บริการศึกษานอก ระบบและศูนย์วิจัยร่วมอาวชน	
ผู้อำนวยการศูนย์บริการและ พัฒนาการศึกษานอกห้องเรียน	
อธิบดีกรมส่งเสริมการปกครองท้องถิ่น	
อนุมัติ	
วัน / เดือน / ปี 21 ส.ค. 2550	
แผ่นที่	รวม
S-๓	27

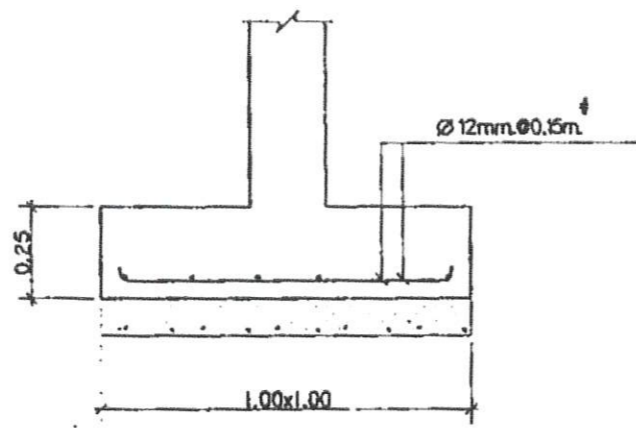
ขยายฐานราก

1. กรณีใช้ดินรับน้ำหนัก
(ดินต้องมีแรงต้านไม่น้อยกว่า 10,000 กก/ม²)



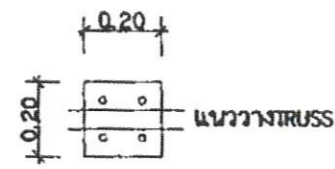
แบบขยายฐานราก F1

มาตราส่วน 1:20



แบบขยายฐานราก F2

มาตราส่วน 1:20



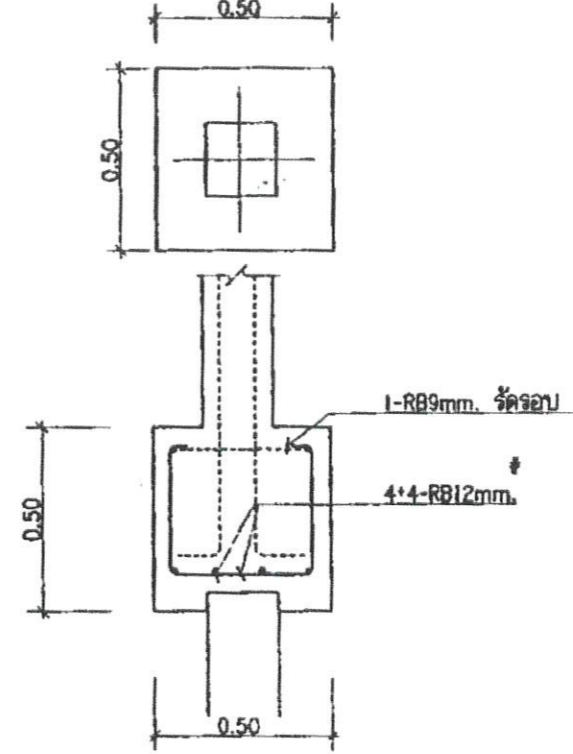
PLATEเหล็ก 0.20x0.20 ม.

ขนาด- ϕ 153mm x 0.50m.

แบบขยายหัวเสา(FIX)

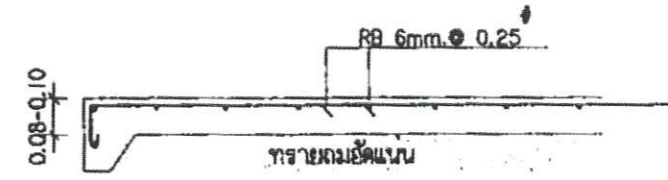
มาตราส่วน 1:20

2. กรณีตอกเสาเข็ม (เข็มรับน้ำหนักปลอดภัย 20ตัน/ต้น)



แบบขยายฐานราก F1=F2

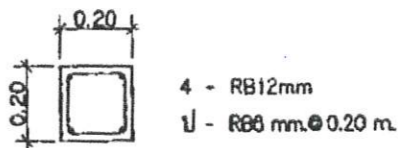
มาตราส่วน 1:20



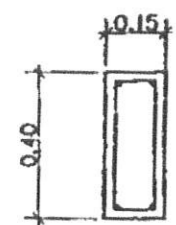
GS

แบบขยายเสา C1=C2 ยาวตลอด

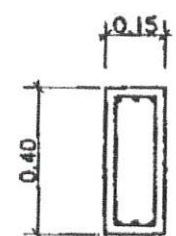
มาตราส่วน 1:20



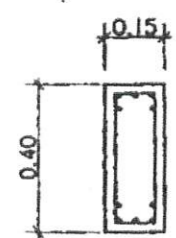
4 - RB12mm
1 - RB6 mm. @ 0.20 m.



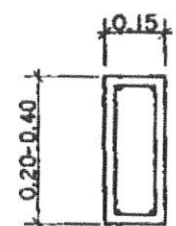
GB1



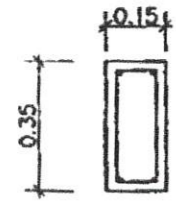
GB2



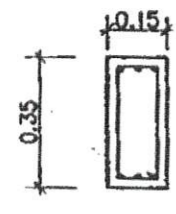
GB3



B4



RB1



RB2

ผู้สำรวจ
นายเลิศศักดิ์ แรงหาญ
ผู้ช่วยนายช่างโยธา

พันจ่าเอก ผู้ตรวจ
วิระ มีตาล
ปลัดออบต. รักษาการแทน
ผู้อำนวยการกองช่าง

พันจ่าเอก ผู้เห็นชอบ
วิระ มีตาล
ปลัดออบต. ด้านชุมพล

ผู้อนุมัติ
นายกมล ถิศจานนท์
นายกอบต. ด้านชุมพล



โครงการ
แบบมาตรฐาน
ประเภท
อาคารศูนย์พัฒนาเด็ก
ขนาดไม่เกิน 50 คน
แบบที่ สท.ศทต.1
กรมส่งเสริมการปกครองท้องถิ่น
กระทรวงมหาดไทย

เจ้าของโครงการ
กรมส่งเสริมการปกครองท้องถิ่น
กระทรวงมหาดไทย

เขียนแบบ

นายวิฑูรย์ ฤทธิเดช

(Signature)

นายกิติกร วีระประจักษ์

(Signature)

สถาปนิก

นางสาวประภาพร นกขันธ์ทวี

(Signature)

นายณัฐนนท์ ปัสสอชา

(Signature)

วิศวกร

นายประวี พันทุภักดิ์

(Signature)

นายไกร แสงอรุณ

(Signature)

ผู้อำนวยการส่งเสริมการศึกษานอก

ระบบและท้องถิ่น กรุงเทพมหานคร

(Signature)

ผู้อำนวยการสำนักประสานและ

พัฒนาการศึกษานอกโรงเรียน กรุงเทพมหานคร

(Signature)

อธิบดีกรมส่งเสริมการปกครองท้องถิ่น

(Signature) อนุมัติ

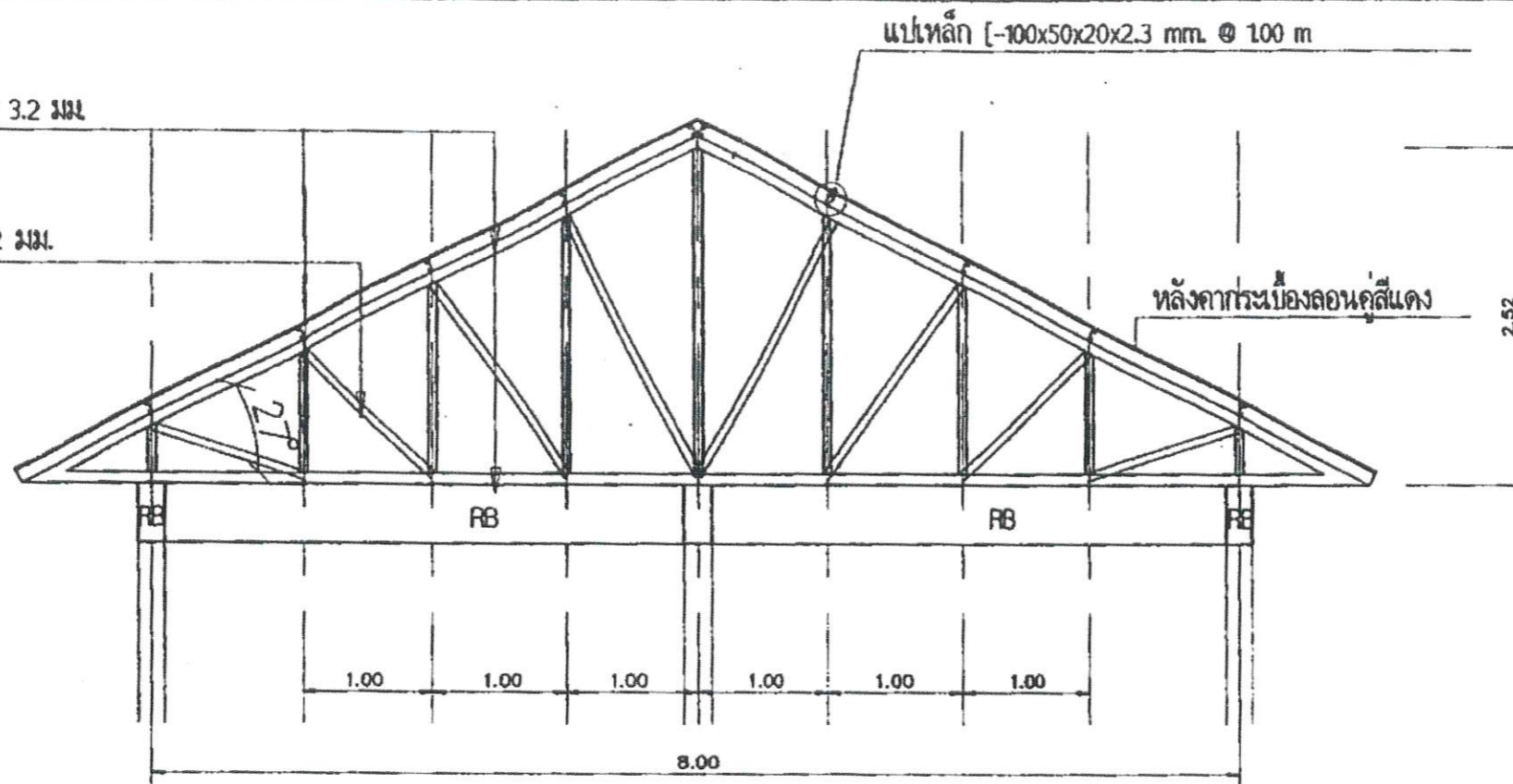
รับ / เดือน / ปี

21 S.A. 2550

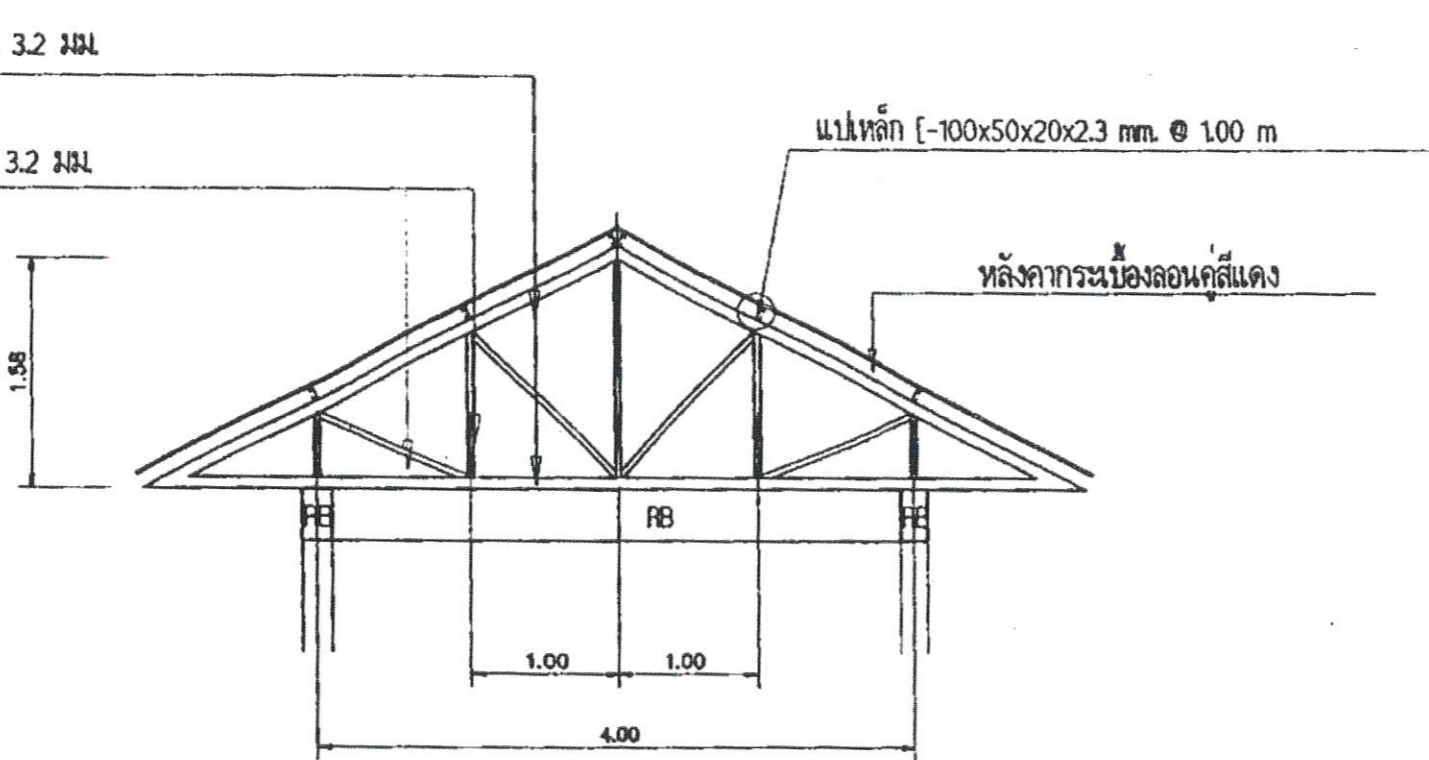
แผ่นที่

รวม

S-08 27



แบบขยาย TRUSS 1



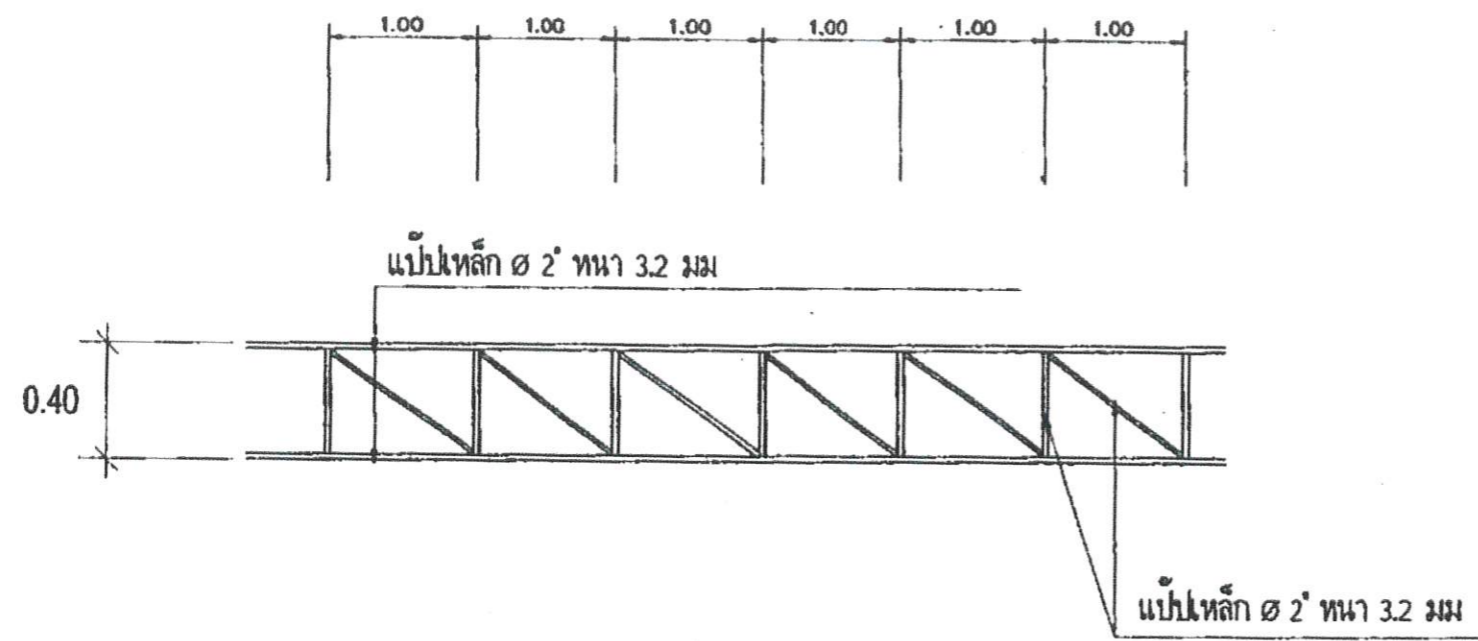
แบบขยาย TRUSS 2

ผู้สำรวจ
นายเลิศศักดิ์ แรงหาญ
ผู้ช่วยนายช่างโยธา

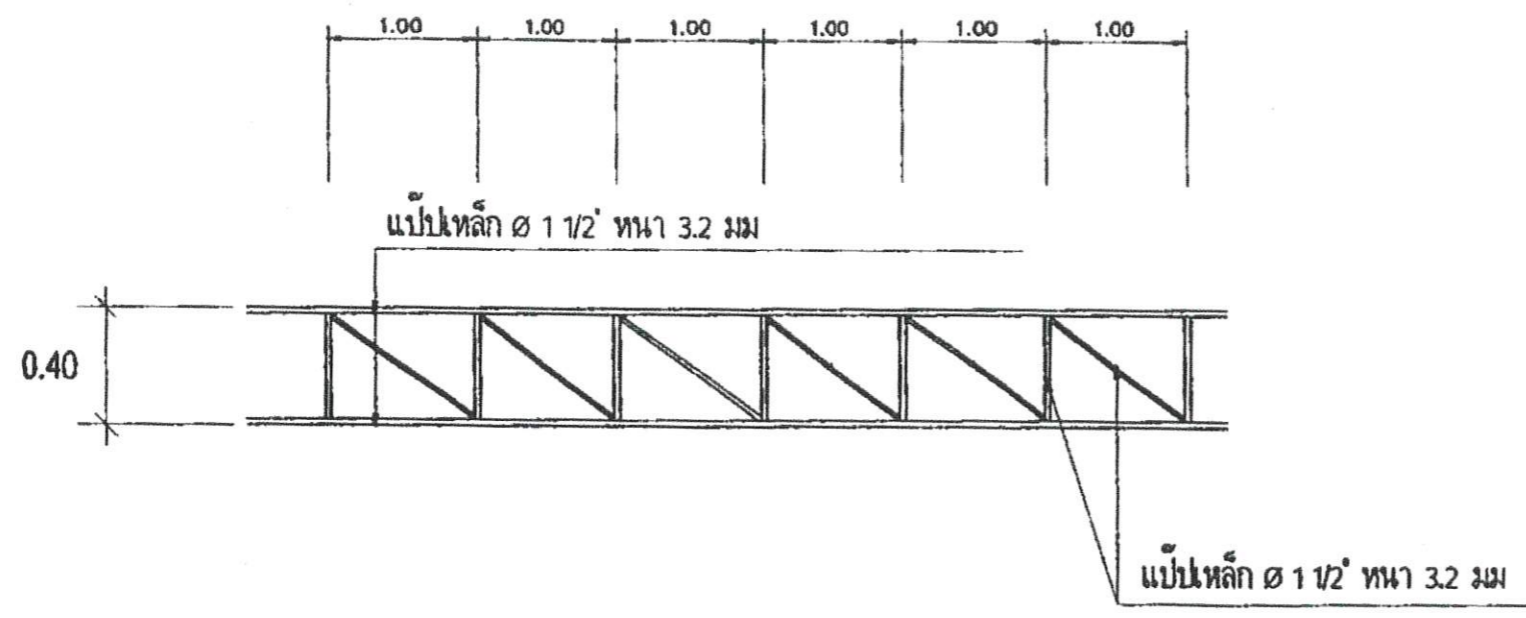
ผู้ตรวจ
พันจ่าเอก วิริยะ มีताल
ปลัดอบต. รักษาราชการแทน
ผู้อำนวยการกองช่าง

ผู้เห็นชอบ
พันจ่าเอก วิริยะ มีताल
ปลัดอบต. ด้านชุมพล

ผู้อนุมัติ
นายกมล กิจจานนท์
นายกอบต. ด้านชุมพล



แบบขยาย ตะเ่ส้ท TRUSS 3



แบบขยาย ตะเ่ส้ท TRUSS 4

โครงการ แบบมาตรฐาน ประเภท อาคารศูนย์พัฒนาเด็กเล็ก ขนาด ไม่เกิน 50 คน แบบที่ ศอ.ศพด.1 กรมส่งเสริมการปกครองท้องถิ่น กระทรวงมหาดไทย	
เจ้าของโครงการ กรมส่งเสริมการปกครองท้องถิ่น กระทรวงมหาดไทย	
เขียนแบบ นายวิชากร ฤกษ์ศักดิ์ นายภากร วีระระกิจ สถาปนิก นางสาวประภากร นนทจันทร์ นายอนุหนท ปัสอชา วิศวกร นายประวิ พนสุนทร นายไกร แสงอ่วม ผู้อำนวยการส่งเสริมการศึกษานอก ระบบและพัฒนาศูนย์พัฒนาเด็ก ผู้อำนวยการศูนย์พัฒนาเด็ก อธิบดีกรมส่งเสริมการปกครองท้องถิ่น	
หน้า S-09	รวม 27

วัน / เดือน / ปี
21 ส.ค. 2550

ผู้สำรวจ
นายเลิศศักดิ์ แรงหาญ
ผู้ช่วยนายช่างโยธา

ผู้ตรวจ
พันจ่าเอก วีระ มีताल
ปลัดอบต. รักษาราชการแทน
ผู้อำนวยการกองช่าง

ผู้เห็นชอบ
พันจ่าเอก วีระ มีताल
ปลัดอบต.ด้านชุมพล

ผู้อนุมัติ
นายกมล กิจงานนท์
นายกอบต.ด้านชุมพล



โครงการ
แบบมาตรฐาน
ประเภท
อาคารศูนย์พัฒนาเด็กเล็ก
ขนาดไม่เกิน 50 คน
แบบที่ สด.ศพด.1
กรมส่งเสริมการปกครองท้องถิ่น
กระทรวงมหาดไทย

เจ้าของโครงการ
กรมส่งเสริมการปกครองท้องถิ่น
กระทรวงมหาดไทย

เขียนแบบ
นายวิชากร วัฒนศักดิ์

นายอภิรักษ์ วีระประจักษ์

สถาปนิก
นางสาวประภากร นนทอนพร

นายอนุพันธ์ ปากีษา

วิศวกร
นายประวี พันธุพันธ์

นายไกร แสงอ้วน

ผู้อำนวยการส่งเสริมการศึกษานานาชาติ
ระบบและพัฒนาระบบบริหารงาน

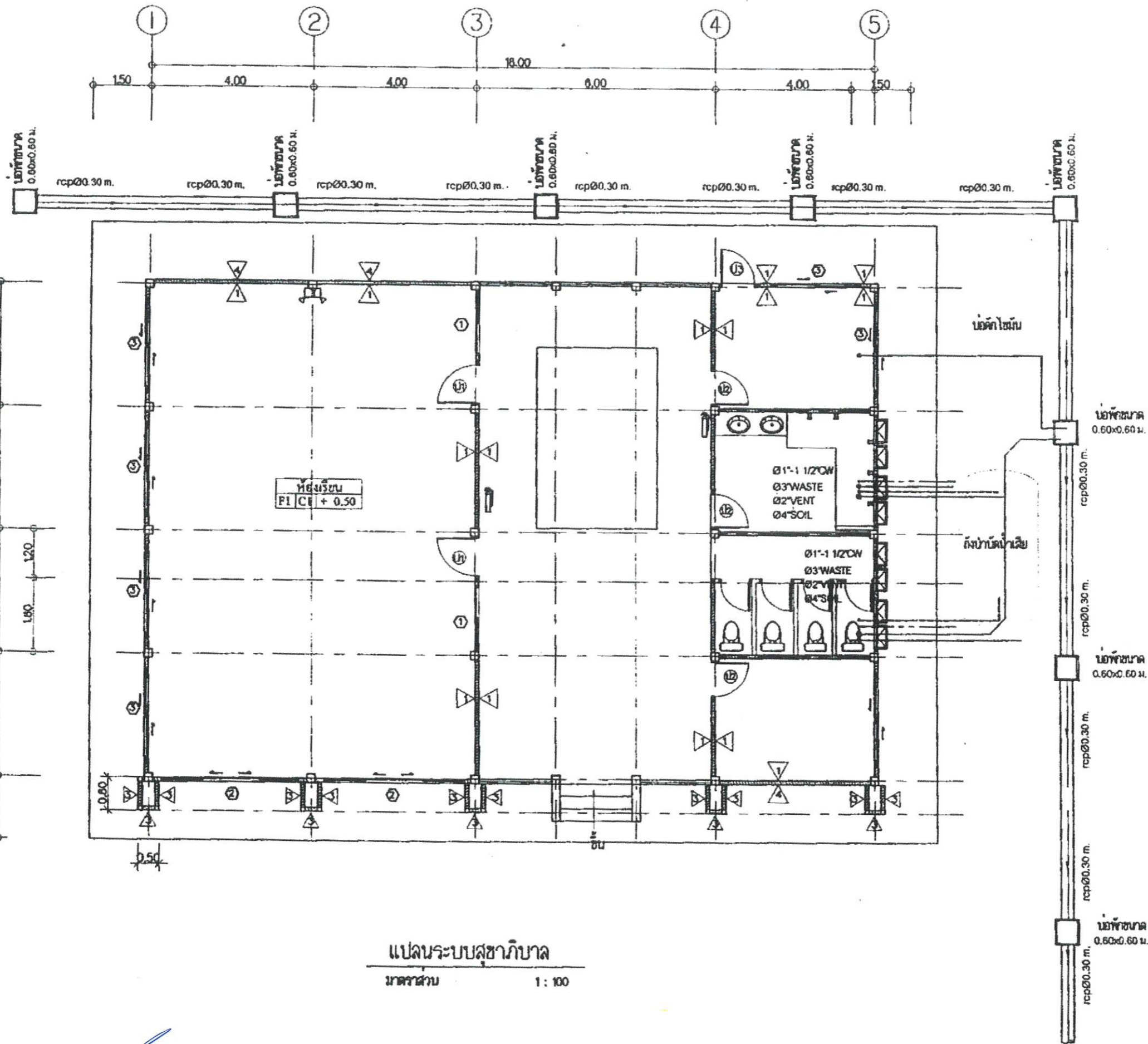
ผู้อำนวยการศูนย์พัฒนาเด็กเล็ก
พัฒนาการศึกษานานาชาติ

อธิบดีกรมส่งเสริมการปกครองท้องถิ่น

.....

วัน / เดือน / ปี
21 ส.ค. 2550

แผ่นที่ SN-01 27



แปลนระบบสุขาภิบาล
มาตราส่วน 1 : 100

ผู้สำรวจ
นายเลิศศักดิ์ แรงหาญ
ผู้ช่วยนายช่างโยธา

พันจ่าเอก
วีระ มีताल
ปลัดอบต. รักษาราชการแทน
ผู้อำนวยการกองช่าง

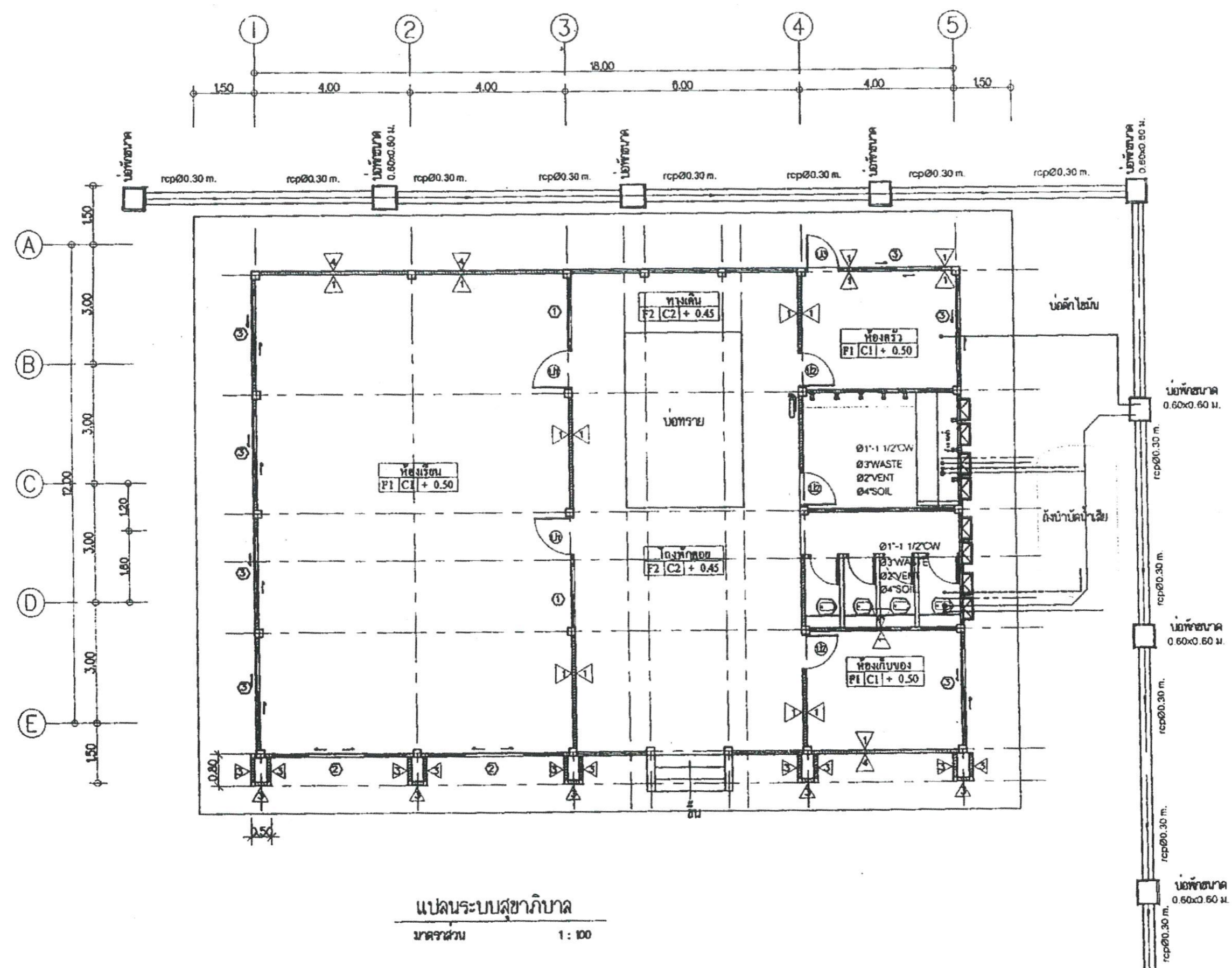
ผู้ตรวจ
พันจ่าเอก
วีระ มีताल
ปลัดอบต.ด้านชุมพล

ผู้เห็นชอบ
นายกมล กิจงานนท์
นายกอบต.ด้านชุมพล

ผู้อนุมัติ



โครงการ แบบมาตรฐาน ประเภท อาคารศูนย์พัฒนาเด็กเล็ก ขนาดไม่เกิน 50 คน แบบที่ ศก.สปค.1 กรมส่งเสริมการปกครองท้องถิ่น กระทรวงมหาดไทย	
เจ้าของโครงการ กรมส่งเสริมการปกครองท้องถิ่น กระทรวงมหาดไทย	
เขียนแบบ นายจรูญ วรรณ / สถาปนิก	
นายภาณุ วัชรประจักษ์	
สถาปนิก	
นางสาวประภากร นนทจันทร์	
นายชุตานนท์ ปาตอง	
วิศวกร	
นายประวีร์ พันธุพันธ์	
นายเกรียง แสนงาม	
ผู้อำนวยการส่งเสริมการศึกษานอกระบบและพิเศษ/ศึกษานิเทศก์	
ผู้อำนวยการสำนักงานพัฒนาการศึกษาท้องถิ่น	
อธิบดีกรมส่งเสริมการปกครองท้องถิ่น	
วันที่	อนุมัติ
วัน / เดือน / ปี 21 ส.ค. 2550	
แผ่นที่	รวม
SN-02	27



แปลนระบบสุขาภิบาล
มาตราส่วน 1 : 100

ผู้สำรวจ: นายเลิศศักดิ์ แรงหาญ / ผู้ช่วยนายช่างโยธา
 พันจ่าเอก: วีระ มีताल / ปลัดอบต. รักษาการการแทน / ผู้อำนวยการกองช่าง
 ผู้ตรวจ: วีระ มีताल / ปลัดอบต.ด่านชุมพล
 ผู้เห็นชอบ: นายกมล กิจงานนท์ / นายกอบต.ด่านชุมพล
 ผู้อนุมัติ: นายกมล กิจงานนท์ / นายกอบต.ด่านชุมพล



โครงการ
แบบมาตรฐาน
ประเภท
อาคารศูนย์พัฒนาเด็กเล็ก
ขนาดไม่เกิน 50 คน
แบบที่ ตถ.ศทค.1
กรมส่งเสริมการปกครองท้องถิ่น
กระทรวงมหาดไทย

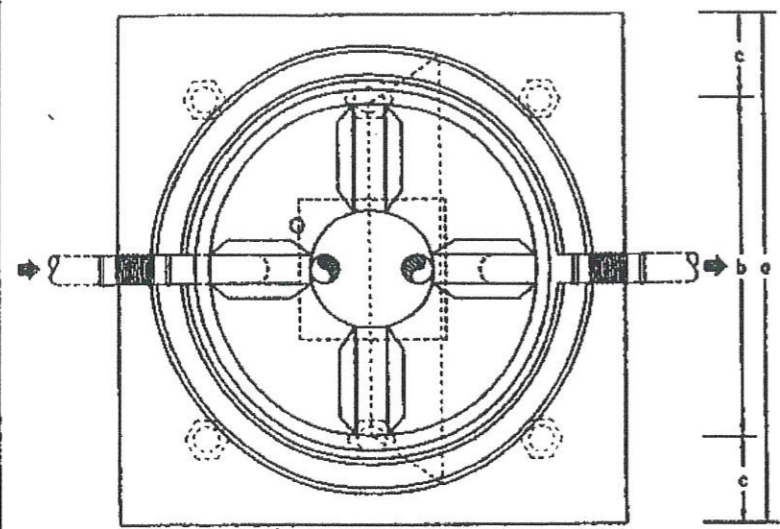
เจ้าของโครงการ
กรมส่งเสริมการปกครองท้องถิ่น
กระทรวงมหาดไทย

เขียนแบบ
นายวิชากรณิ สมศักดิ์
นายภักดิ์ วีระประภังค์
สถาปนิก
นางสาวประภากา นนทจันทร์
นายพนันท์ ปาลิษา
วิศวกร
นายประวี พันธุ์นนท์

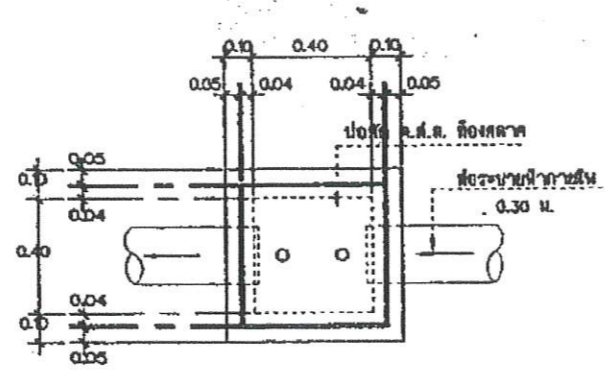
นายกร แก้วอวม
ผู้อำนวยการส่งเสริมการศึกษานอกระบบและพิเศษ ทั้งระดับมัธยมศึกษา

ผู้อำนวยการศูนย์พัฒนาเด็กเล็ก
พัฒนาการจังหวัดขอนแก่น
อธิบดีกรมส่งเสริมการปกครองท้องถิ่น

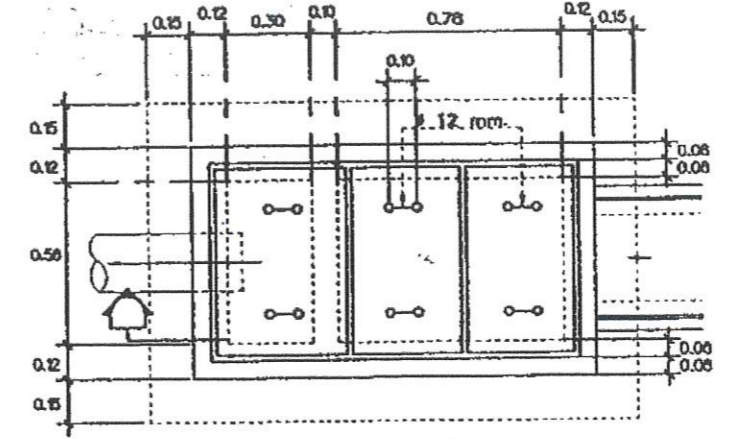
รับ / เดือน / ปี
21 ส.ค. 2550
แผ่นที่ 17
SN-03 27



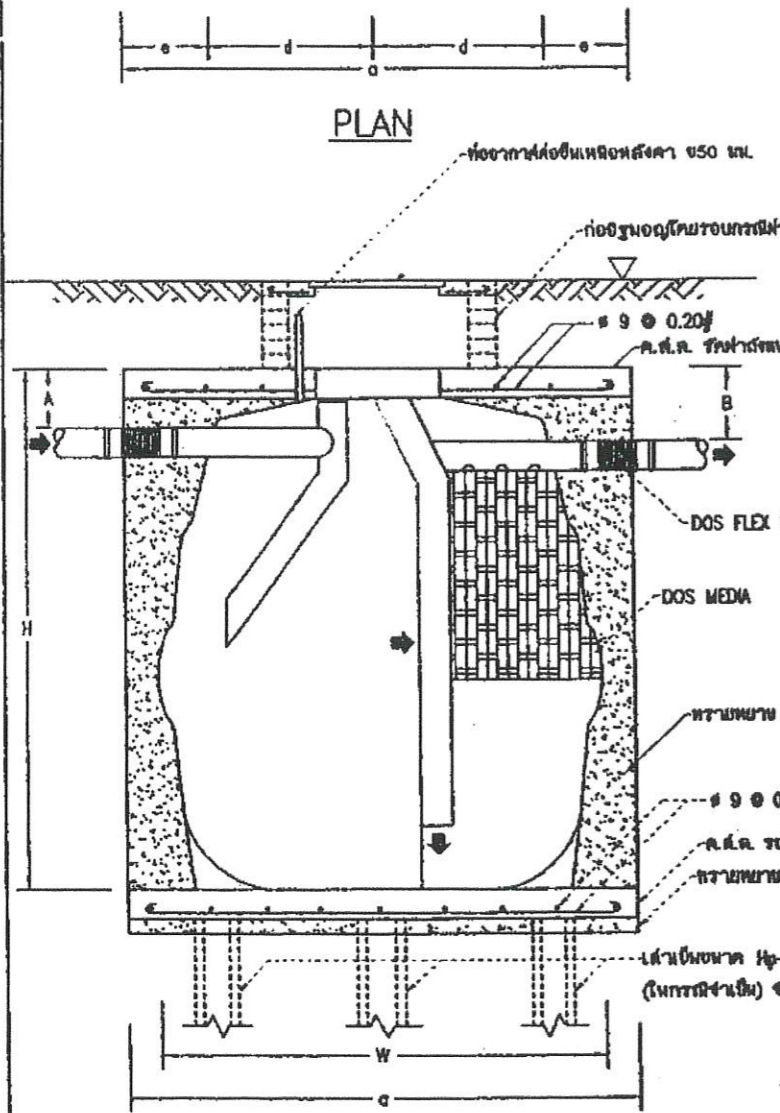
PLAN



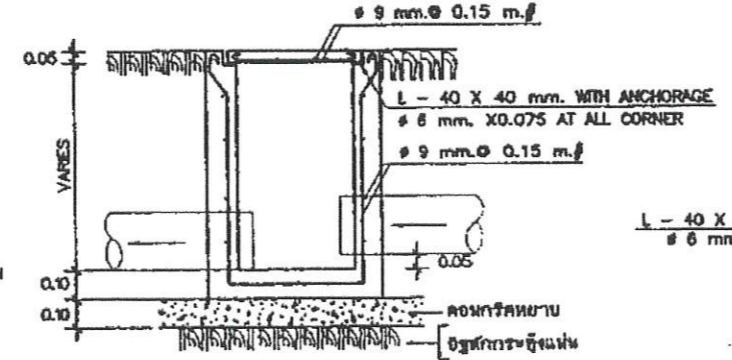
แปลนท่อระบายน้ำ, บ่อพักและรางระบายน้ำ



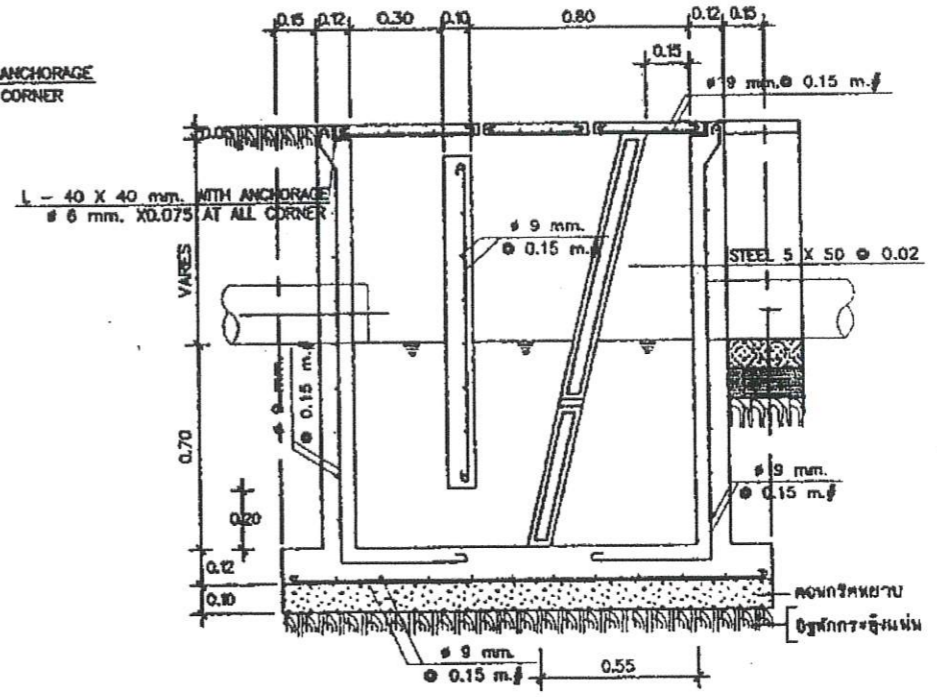
แปลน บ่อตกขยะและไขปน



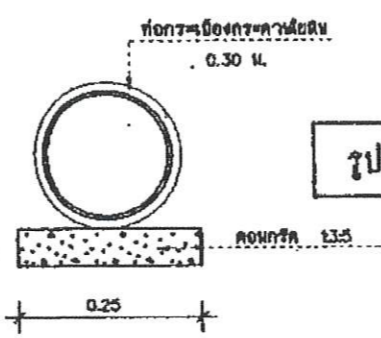
SECTION



รูปตัดบ่อพัก, รางระบายน้ำ



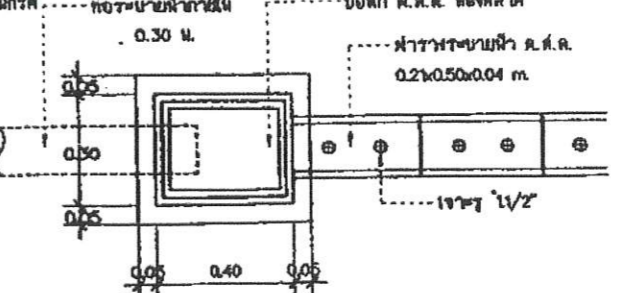
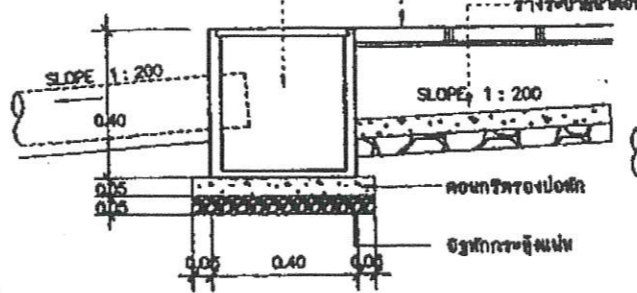
รูปตัด บ่อตกขยะและไขปน



รูปตัดท่อระบายน้ำชนิดเปิดฝา

แปลนท่อระบายน้ำชนิดเปิดฝา

รูปตัดท่อระบายน้ำ



ผู้สำรวจ
นายเลิศศักดิ์ แรงหาญ
ผู้ช่วยนายช่างโยธา

ผู้ตรวจ
พันจ่าเอก...
ปลัดอบต. ริกขาราชการแทน
ผู้อำนวยการกองช่าง

ผู้เห็นชอบ
พันจ่าเอก...
ปลัดอบต. ด่านชุมพล

ผู้อนุมัติ
นายกมล กิจงานนท์
นายกอบต. ด่านชุมพล