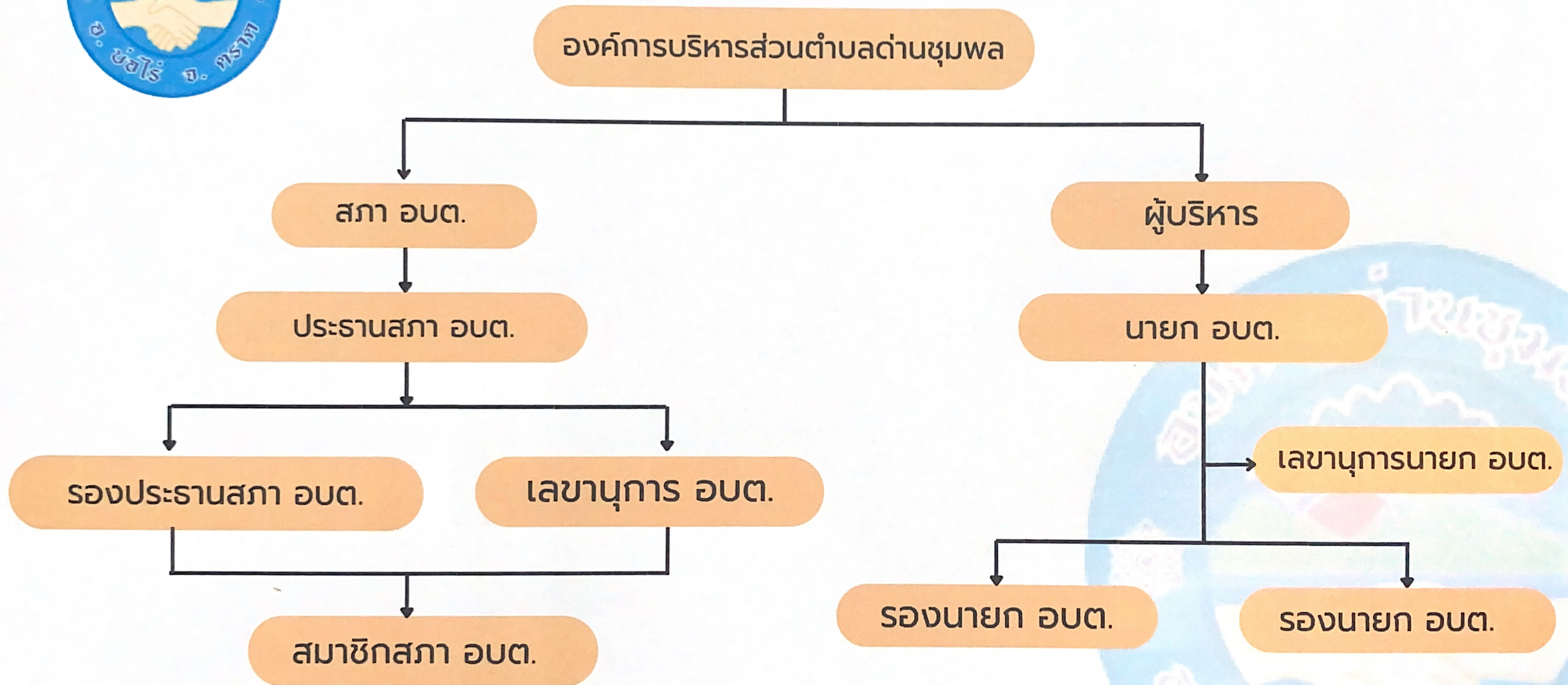




แผนผังโครงสร้างองค์การบริหารส่วนตำบลด้านชุมพล



องค์การบริหารส่วนตำบลด้านชุมพล

ปลัด อบต.
นักบริหารงานท้องถิ่นระดับกลาง

หน่วยตรวจสอบภายใน
-งานตรวจสอบภายใน

สำนักปลัด

- งานบริหารทั่วไป
- งานบริหารงานบุคคล
- งานวิเคราะห์นโยบายและแผน
- งานนิติการ
- งานป้องกันและบรรเทาสาธารณภัย
- งานกิจการสภา อบต.
- งานส่งเสริมการท่องเที่ยว
- งานพัฒนาชุมชน
- งานส่งเสริมการเกษตรและปศุสัตว์

กองคลัง

- งานการเงิน
- งานการบัญชี
- งานพัฒนารายได้
- งานพัสดุและทรัพย์สิน

กองช่าง

- งานแบบแผนและก่อสร้าง
- งานควบคุมอาคาร
- งานสาธารณูปโภค
- งานผังเมือง

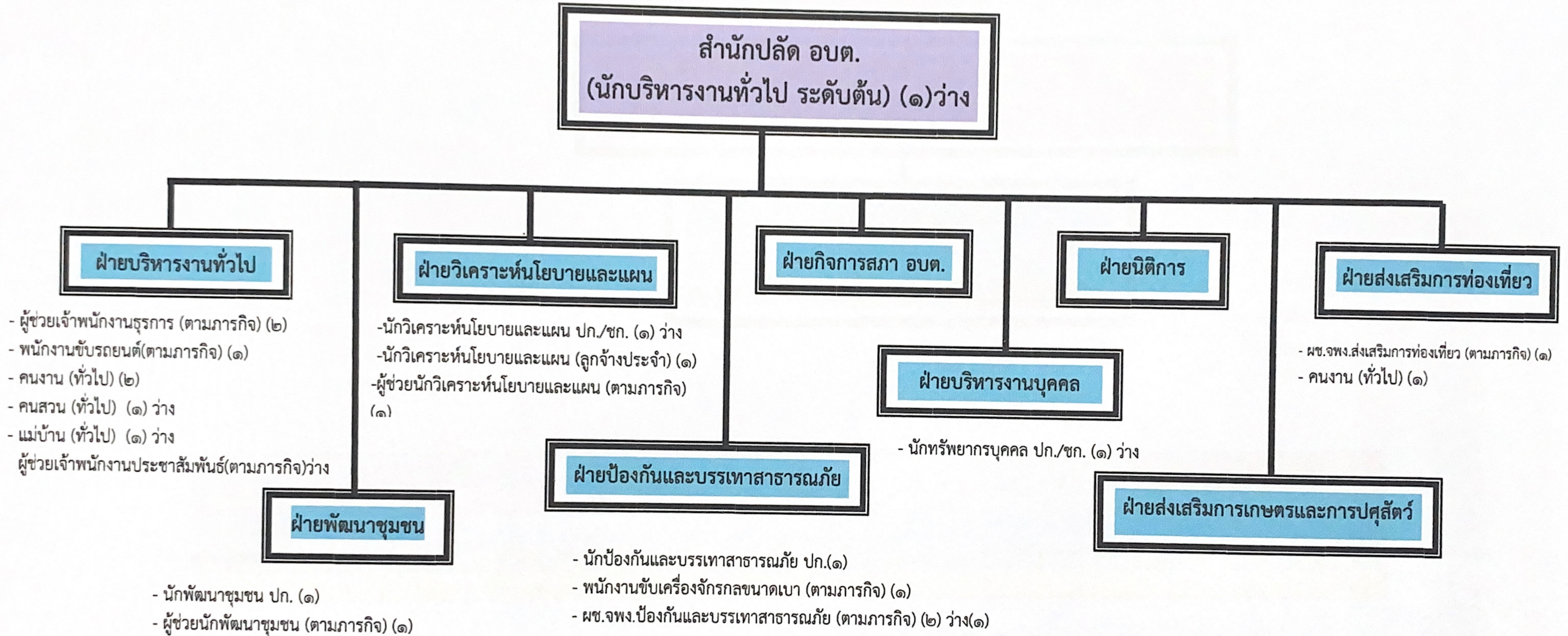
กองการศึกษา ศาสนาและวัฒนธรรม

- งานบริหารการศึกษา
- งานส่งเสริมการศึกษา ศาสนา และวัฒนธรรม
- งานกิจการโรงเรียน

กองสาธารณสุขและสิ่งแวดล้อม

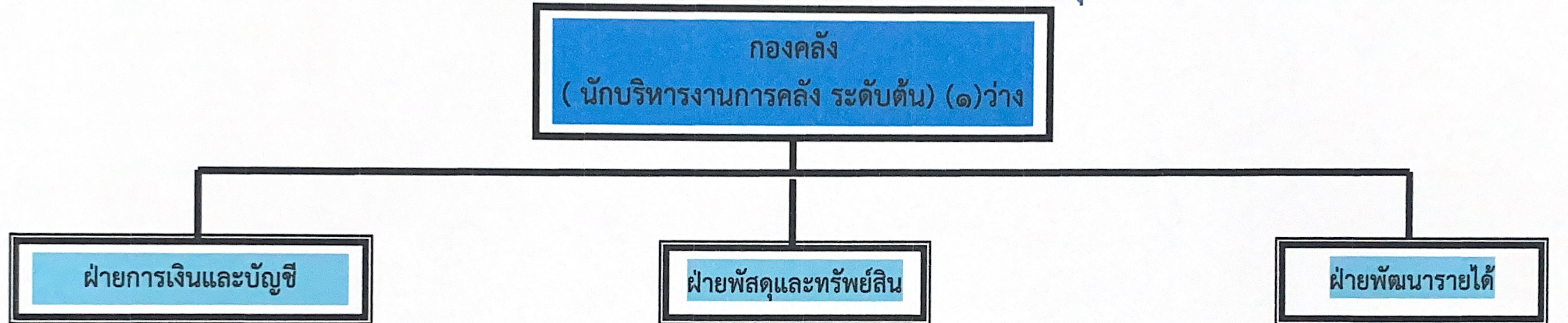
- งานอนามัยและสิ่งแวดล้อม
- งานส่งเสริมสุขภาพ
- งานจัดการมูลฝอยและสิ่งปฏิกูล

โครงสร้างของสำนักปลัดองค์การบริหารส่วนตำบลด้านชุมพล (๐๑)



ประเภท	อำนาจการท้องถิ่น			วิชาการ			ทั่วไป		ลูกจ้างประจำ	พนักงานจ้างตามภารกิจ	พนักงานจ้างทั่วไป	รวม
	สูง	กลาง	ต้น	ชช.	ชพ.	ปก/ชก.	อส.	ปง./ชง.				
อัตราทั้งหมด	๐	๐	๑	๐	๐	๔	๐	๐	๑	๑๐	๕	๒๑
มีนครอง	๐	๐	๐	๐	๐	๒	๐	๐	๑	๘	๓	๑๔
อัตรารว่าง	๐	๐	๑	๐	๐	๒	๐	๐	๐	๒	๒	๗

โครงสร้างของกองคลังองค์การบริหารส่วนตำบลด้านชุมพล (๐๔)



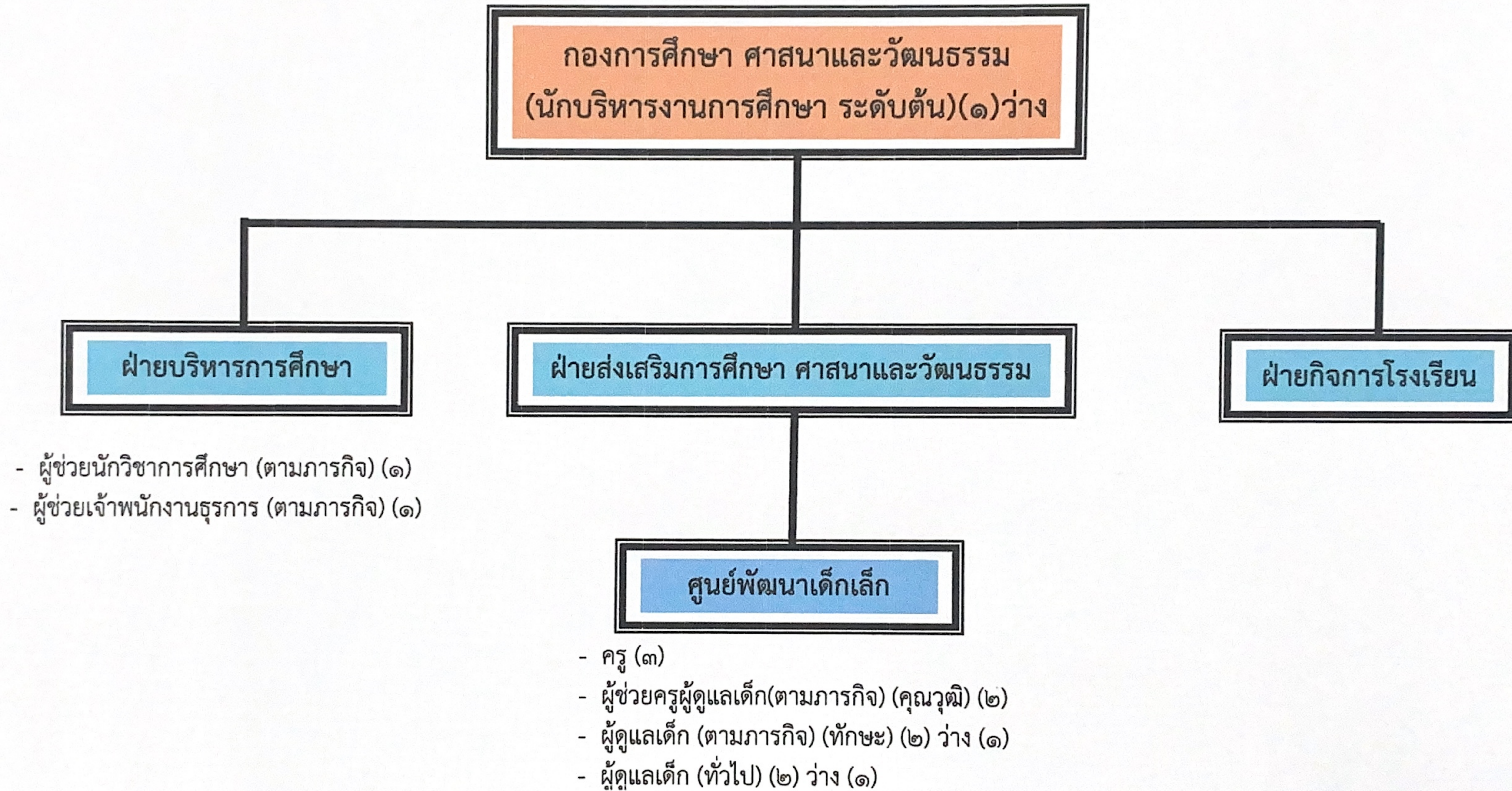
- เจ้าพนักงานการเงินและบัญชี ปง./ชง.(๑) ว่าง
- ผู้ช่วยเจ้าพนักงานการเงินและบัญชี (ตามภารกิจ) (๑)
- พนักงานขับรถยนต์ (ทั่วไป) (๑) ว่าง

- เจ้าพนักงานพัสดุ ปง./ชง. (๑) ว่าง
- ผู้ช่วยเจ้าพนักงานพัสดุ (ตามภารกิจ) (๑)
- ผู้ช่วยเจ้าพนักงานธุรการ (ตามภารกิจ) (๑)

- เจ้าพนักงานจัดเก็บรายได้ ปง./ชง.(๑) ว่าง
- ผู้ช่วยเจ้าพนักงานจัดเก็บรายได้(ตามภารกิจ) (๑)

ประเภท	อำนาจการท้องถิ่น			วิชาการ			ทั่วไป		ลูกจ้างประจำ	พนักงานจ้างตามภารกิจ	พนักงานจ้างทั่วไป	รวม
	ระดับ	สูง	กลาง	ต้น	ชช.	ชพ.	ปก/ชก.	อส.				
อัตราทั้งหมด	๐	๐	๑	๐	๐	๐	๐	๓	๐	๔	๑	๕
มีนครอง	๐	๐	๐	๐	๐	๐	๐	๐	๐	๔	๐	๔
อัตราว่าง	๐	๐	๑	๐	๐	๐	๐	๓	๐	๐	๑	๕

โครงสร้างกองการศึกษา ศาสนาและวัฒนธรรม องค์การบริหารส่วนตำบลด้านชุมพล (๐๘)



ประเภท	อำนาจการท้องถิ่น			บุคลากรทางการศึกษา		วิชาการ			ทั่วไป		ลูกจ้างประจำ	พนักงานจ้างตามภารกิจ	พนักงานจ้างทั่วไป	รวม
	ระดับ	สูง	กลาง	ต้น	ครู	ครู ผช./ครู ผดต.	ชข.	ชพ.	ปก/ชก.	อส.				
อัตราทั้งหมด	๐	๐	๑	๓	๐	๐	๐	๐	๐	๐	๐	๖	๒	๑๒
มีนครอง	๐	๐	๐	๓	๐	๐	๐	๐	๐	๐	๐	๕	๒	๑๐
อัตรารว่าง	๐	๐	๑	๐	๐	๐	๐	๐	๐	๐	๐	๑	๐	๒

โครงสร้างกองสาธารณสุขและสิ่งแวดล้อมองค์การบริหารส่วนตำบลด้านชุมพล (๐๖)

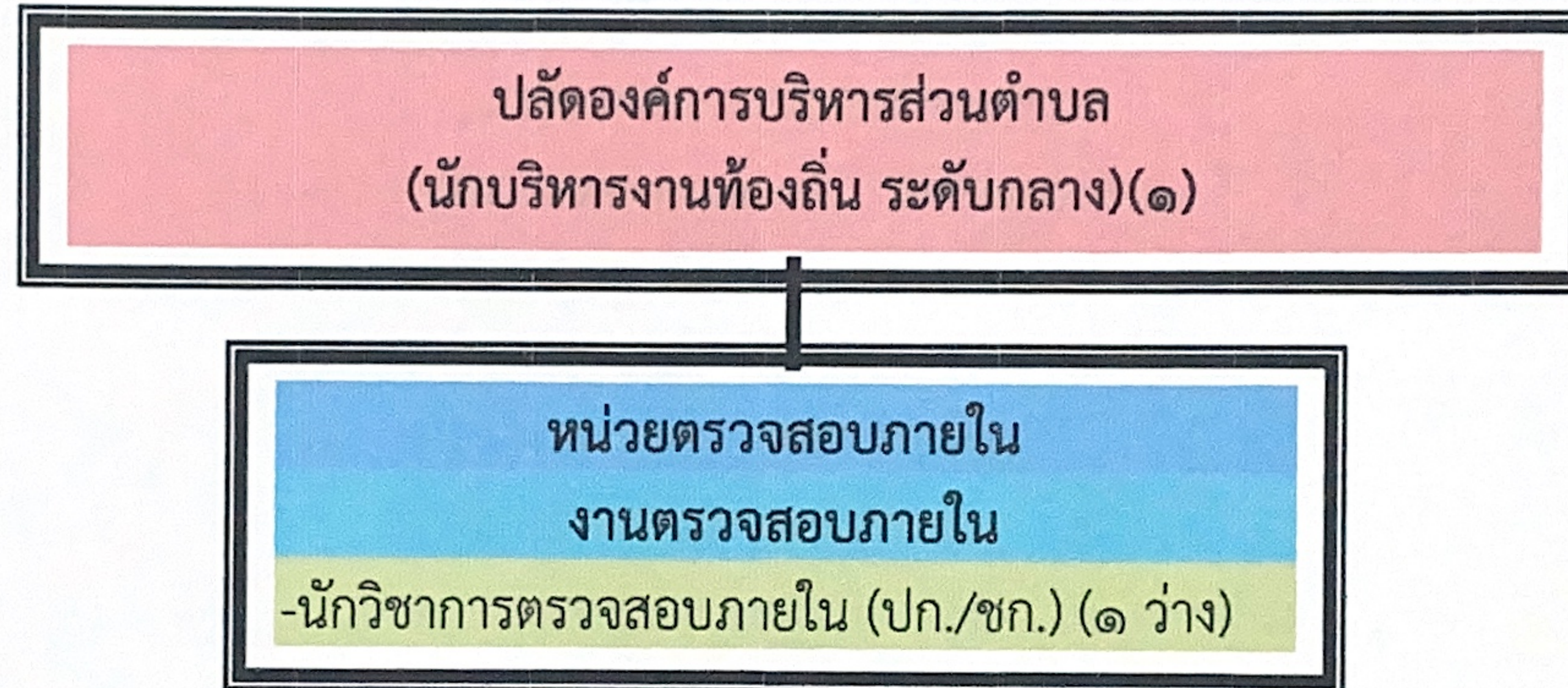


- ผู้ช่วยเจ้าพนักงานธุรการ (ตามภารกิจ) (๑)

- พนักงานขับเครื่องจักรกลขนาดเบา(ตามภารกิจ) (๑) ว่าง
- คนงานประจำรถขยะ (ทั่วไป) (๒)

ประเภท	อำนาจการท้องถิ่น			วิชาการ			ทั่วไป		ลูกจ้างประจำ	พนักงานจ้างตามภารกิจ	พนักงานจ้างทั่วไป	รวม
	สูง	กลาง	ต้น	ขช.	ขพ.	ปก/ชก.	อส.	ปง./ชง.				
อัตราทั้งหมด	๐	๐	๑	๐	๐	๐	๐	๐	๐	๒	๒	๕
มีนครอง	๐	๐	๐	๐	๐	๐	๐	๐	๐	๑	๒	๓
อัตรารว่าง	๐	๐	๑	๐	๐	๐	๐	๐	๐	๑	๐	๒

โครงสร้างหน่วยตรวจสอบภายใน



ประเภท	อำนาจการท้องถิ่น			วิชาการ			ทั่วไป		ลูกจ้างประจำ	พนักงานจ้างตามภารกิจ	พนักงานจ้างทั่วไป	รวม
	ระดับ	สูง	กลาง	ต้น	ชช.	ชพ.	ปก/ชก.	อส.				
อัตราทั้งหมด	๐	๐	๐	๐	๐	๑	๐	๐	๐	๐	๐	๑
มีนครอง	๐	๐	๐	๐	๐	๐	๐	๐	๐	๐	๐	๐
อัตราว่าง	๐	๐	๐	๐	๐	๑	๐	๐	๐	๐	๐	๑